

2011

# NEXTMATE ANTINTRUSIONE



LA SICUREZZA A PORTATA DI MANO



# 2011

## CATALOGO 2011

# NEXTMATE ANTINTRUSIONE

### SOMMARIO

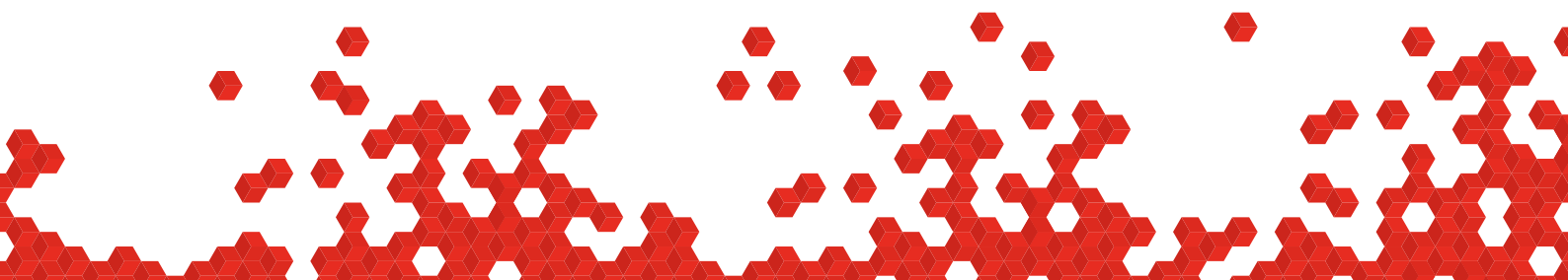
Centrali a filo ibride	2
Infinite Prime e Accessori	16
Infinite Hybrid e Accessori	36
Contatti e Accessori	51

[www.ritar.com](http://www.ritar.com)

[www.nextmate.it](http://www.nextmate.it)



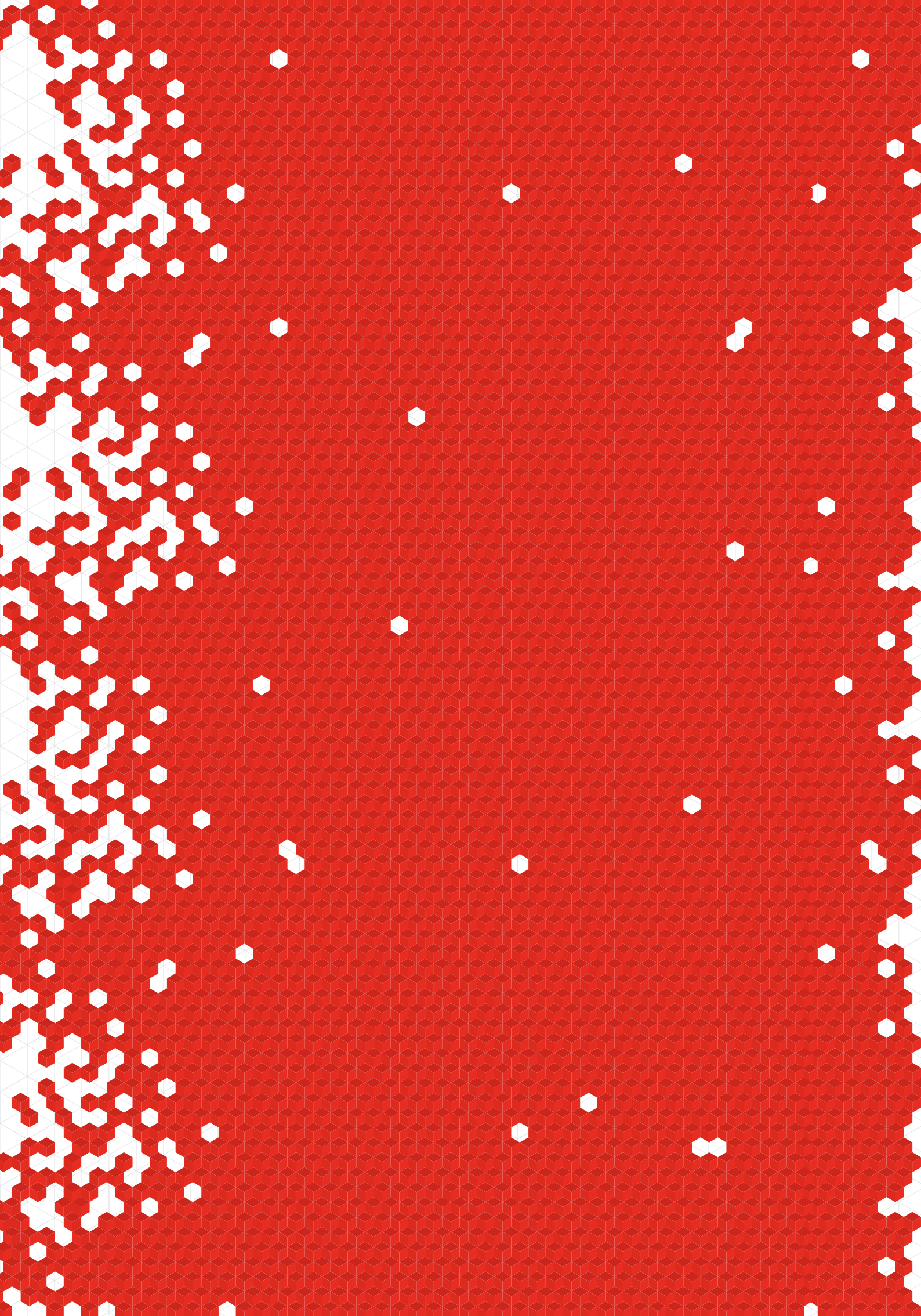
Electronics Line 3000 Ltd.



# Q1

## CENTRALI A FILO IBRIDE







**SED[\*]TRP**



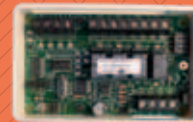
**SEDKLIV**



**SEDKD16D**



**SEDITC[\*\*]**



**SEDRB8INBUS**



**SEDKLIL**



**SEDIR4[\*]**



**SEDRB8440UT**



**SEDVPSTN**



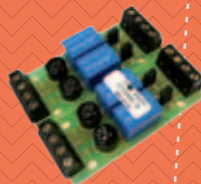
**SEDIRX4**



**SEDVIGSM2**



**SEDPS25**



**SEDI4R**



**SEDI8B / SEDI8BCI**



**SEDVIGSM**



**SEDBSAFE**



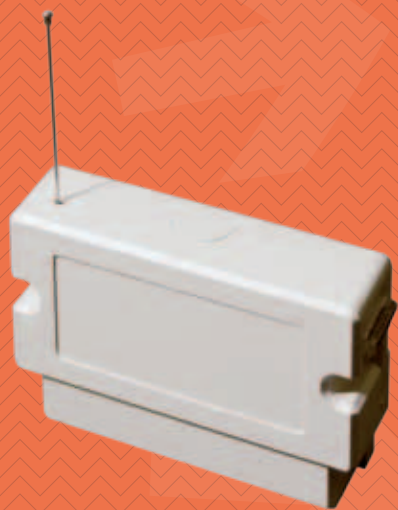
**SEDANGSM**



**SEDREMOD**



**SEDREMC**



**SEDRX48W**



# SEDNA816, SEDNA824, SEDNA864

Centrali SEDNA a 4/8 uscite, programmabili



## Descrizione:

Le centrali SEDNA816, SEDNA824, SEDNA864 sono centrali interamente programmabili, in grado di gestire impianti di allarme organizzati in 4/8 aree (chiamate anche gruppi, partizioni o parziali).

## Caratteristiche:

- ingressi cablati di base, singolarmente selezionabili;
- singolo bilanciamento, doppio bilanciamento, N.C., N.A., comando gruppi
- fusibile auto-ripristinabile di protezione dei morsetti positivi della centrale;
- tutti gli ingressi sono filtrati e protetti contro le scariche elettriche ed elettrostatiche;
- uscita di allarme generale (relè di allarme generale);
- uscita di allarme ON/OFF (relè di ON/OFF);
- uscita TC di blocco dei sensori ad impianto disinserito;
- interfaccia per il collegamento seriale con personal computer (con cavo **SEDREMC**);
- interfaccia per il collegamento seriale dei combinatori **SEDVPSTN** (con **SEDVIGSM** opz.) o **SEDVIGSM2**;
- modem **SEDREMOD** per la tele gestione da remoto;
- BUS RS 485 per la connessione di tastiere, inseritori, espansioni remote;
- alimentatore su scheda 13,8 Vdc, 0.8A in servizio continuo e 1A in servizio discontinuo per la centrale **SEDNA824**, 1A in servizio continuo e 1,5A in servizio discontinuo per la centrale **SEDNA864**;
- protezioni dell'alimentazione contro i sovraccarichi, i cortocircuiti e le sovratensioni;
- connessione per batteria al piombo 12V, 7.5Ah protetta contro le inversioni di polarità e cortocircuiti;
- circuito per il test dinamico dello stato di carica della batteria;
- interruttore tamper anti-manomissione / antistrappo.

	SEDNA816	SEDNA824	SEDNA864	Comp. opzionali
Trasformatore	20VA	30VA	30VA	-
Fusibili auto ripristinabile	1 generale	1 generale	1 morsetto	-
Uscite a bordo	4	8	8	-
Relè ON/OFF		Si		-
Relè allarme		1 a doppio scambio		-
RTC	No		Si	-
Aree	4	4	8	-
Ingressi filo/radio	16	24	64	-
Uscite	4	8	32	-
Codici	8	32	32	-
Programmatore settimanale		Si		-
Eventi	50	200	200	-
Bus RS485	1	2	2	-
Espansione locale		Si		<b>SEDI8B SEDI8BCI</b>
Espansione in remota	0	1	6	<b>SEDRB8INBUS</b>
Espansione OUT remota	0	0	3	<b>SEDRB844OUT</b>
Inseritori	2	8	8	<b>SEDITC[**]</b>
Tastiere	2	8	8	<b>SEDQB16[*], SEDKLI[*], SEDKD16D</b>
Espansione radio remota	1	4	8	<b>SEDRX48W</b>
Dimensioni		361x289x85 mm		

## SEDQB16W, SEDQB16B

Tastiera "Touch Me" capacitiva per centrali serie SEDNA



### Caratteristiche:

- tastiera LCD 32 caratteri bianca/nera con sistema Touch Me
- Lcd da 32 caratteri di grandi dimensioni retroilluminato blu
- tastiera a tecnologia capacitiva
- innovativo design a basso profilo
- possibilità di incasso in scatola dedicata (SEDQBOX opz.)
- tasti di attivazione veloce per totale e parziali
- tasto "info" per messaggio personalizzato installatore
- led a bordo di stato gruppi, memorie e controlli generali
- buzzer programmabile per tempi di ingresso uscite e allarme

**SEDQB16W:** colore bianco

**SEDQB16B:** colore nero

## SEITC[\*\*]

Inseritori di prossimità



### Caratteristiche:

- lettore di prossimità miniaturizzato 1 modulo standard
- perfettamente compatibile per dimensione colore ed aggancio al supporto
- 4 led di segnalazione stato gruppi e anomalie
- antenna di prossimità ad alta sensibilità
- buzzer programmabile per tempi di ingresso uscita ed allarme
- programmazione avanzata relazione led – gruppi

**SEITC30:** ins. serie BTicino Magic

**SEITC32:** ins. serie BTicino Living International

**SEITC34:** ins. serie BTicino Light

**SEITC35:** ins. serie Vimar Idea

**SEITC36:** ins. serie Vimar Idea Bianca

**SEITC37:** ins. serie Gewiss Playbus Nera

**SEITC38:** ins. serie AVE 45 Bianca

**SEITC39:** ins. serie AVE 45 Nera

**SEITC40:** ins. serie Gewiss System Bianca

**SEITC41:** ins. serie BTicino Living

**SEITC42:** ins. serie BTicino Luna

**SEITC43:** ins. serie Vimar Plana

**SEITC44:** ins. serie Vimar 8000

**SEITC45:** ins. serie AVE Ral

**SEITC46:** ins. serie AVE Banquise

**SEITC47:** ins. serie BTicino Light Tech

**SEITC48:** ins. serie Gewiss System Nera

**SEITC49:** ins. serie BTicino Matix

**SEITC50:** ins. serie BTicino Magic TT

**SEITC51:** ins. serie Legrand Cross

**SEITC52:** ins. serie Legrand Vela

**SEITC53:** ins. serie Legrand Vela Nera

**SEITC54:** ins. serie Legrand Mosaic

**SEITC55:** ins. serie Vimar Eikon

**SEITC56:** ins. serie Vimar Eikon Next

**SEITC57:** ins. serie BTicino Axolute Alluminio

**SEITC58:** ins. serie BTicino Axolute Antracite

**SEITC59:** ins. serie Gewiss Chorus Bianca

**SEITC60:** ins. serie Gewiss Chorus Nera

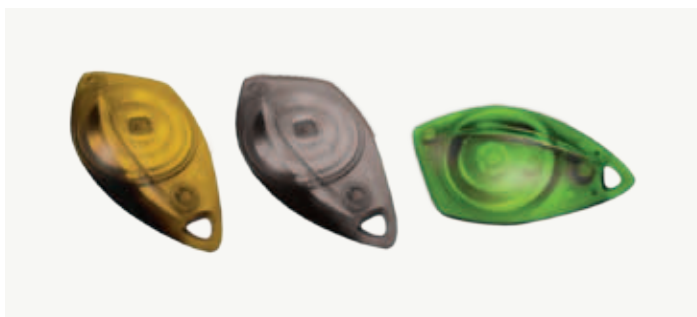
**SEITC61:** ins. serie Gewiss Chorus Titanio

**SEITC62:** ins. serie Vimar Plana Silver

**SEITC63:** ins. serie Vimar Eikon Bianca

## SEDBTRP, SEDGTRP, SEDYTRP

Chiavi trasponder con cover colorate



### Descrizione:

chiave trasponder passiva con cover colorata, non necessita di batterie

**SEDBTRP:** colore nero

**SEDGTRP:** colore verde

**SEDYTRP:** colore giallo



## SEDIR4[\*]

Telecomando Rolling Code a 4 canali per SEDIRX4



### Descrizione:

- tensione di alimentazione (VDC): 12~30 V
- corr. assorbita (solo ricezione): 14mA
- corr. assorbita (4 uscite attive): 80mA
- frequenza di centro banda: 433.92MHz
- sensibilità: -105dBm
- banda passante RF -3dB: ±100KHz
- n. telecomandi memorizzabili: da 1 a 500
- tempo di accensione: 2,8s
- tempo di attuazione comando: 0,5s
- modulazione: ASK
- uscita a relè impostabile NO o NC
- impostazione uscite: monostabile, bistabile, temporizzata
- numero canali e uscite indipendenti: 4
- temp. di funzionamento: -20°C ~ +70°C

- dimensioni: 16x40,5x36,5 mm

**SEDIR4R:** colore rosso  
**SEDIR4B:** colore bianco  
**SEDIR4V:** colore verde  
**SEDIR4N:** colore nero

## SEDIRX4

Ricevitore Rolling Code a 4 canali per SEDIR4[\*]

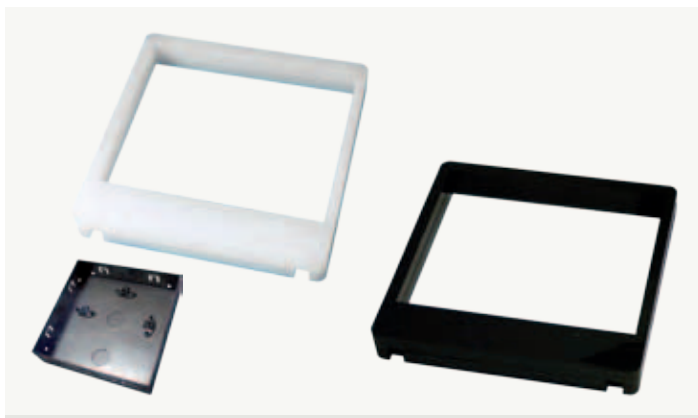


### Descrizione:

- frequenza di funzionamento: 433,92MHz
- tasti: 4
- alimentazione: batteria al litio da 3V (tipo CR2032)
- consumo in trasmissione: 8mA
- numero canali: 4
- tipo oscillatore: SAW
- temp. di funzionamento: -10°C ~ +55°C
- segnalazione batteria scarica

## SEDQBR[\*], SEDQBOX

Cornice di finitura e scatola da incasso per tastiere SEDQB16W / SEDQB16B



### Descrizione:

cornice di finitura per tastiere SEDQB16W, SEDQB16B installate a parete  
**SEDQBRW:** colore bianco  
**SEDQBRRB:** colore nero

**SEDQBOX:** scatola da incasso per tastiere SEDQB16W, SEDQB16B

## SEDKLIV

Tastiera ad incasso su telaio 'Vimar Idea' per centrali serie SEDNA



### Caratteristiche:

- tastiera da incasso a led compatibile con supporto Vimar Idea
- robusta tastiera da incasso in scatola 503 compatibile con placca
- 3 moduli standard 14 tasti in rilievo
- quattro led stato gruppi
- tasti di attivazione veloce per totale e parziali

## SEDKLIL

Tastiera ad incasso su telaio 'Biticino Living' per centrali serie SEDNA



### Caratteristiche:

- tastiera da incasso a led compatibile con supporto Vimar Idea
- robusta tastiera da incasso in scatola 503 compatibile con placca
- 3 moduli standard 14 tasti in rilievo
- quattro led stato gruppi
- tasti di attivazione veloce per totale e parziali

## SEDKD16D

Tastiera esterna LCD 32 caratteri con sportello



### Caratteristiche:

- lcd da 32 caratteri di retroilluminato verde
- tastiera in gomma retroilluminata
- design a basso profilo con sportello di protezione
- tasti di attivazione veloce per totale e parziali
- led a bordo di stato gruppi, memorie e controlli generali
- buzzer programmabile per tempi di ingresso/uscita ed allarme

## SEDI8B

Scheda di espansione 8 ingressi in centrale

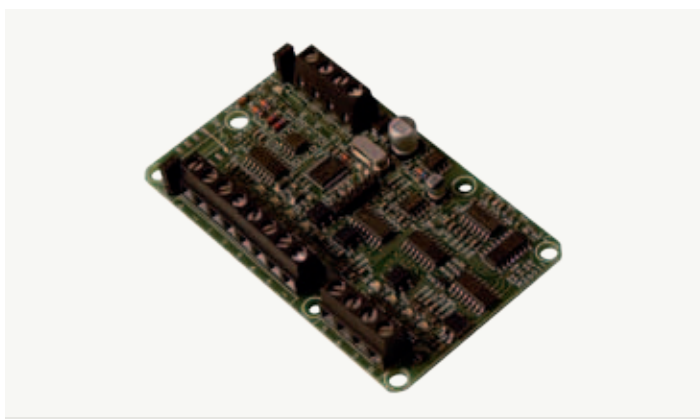


### Caratteristiche:

- applicabile su tutte le centrali serie SEDNA
- permette di espandere il sistema fino a 16 ingressi
- nessuna limitazione rispetto alle linee di centrale
- facile applicazione senza cablaggio nè viti di fissaggio

## SEDI8BCI

Scheda di espansione 8 ingressi in centrale con Containimpulsi



### Caratteristiche:

- applicabile su tutte le centrali serie SEDNA
- permette di espandere il sistema fino a 16 ingressi con funzione containimpulsi
- nessuna limitazione rispetto alle linee di centrale
- da collegare in RS485

## SEDRX48W

Modulo ricevitore radio su BUS485



### Descrizione:

Il ricevitore radio SEDRX48W è in grado di dialogare con dispositivi supervisionati e ad auto-apprendimento, riconoscendo 48 canali radio e 24 telecomandi, liberamente associabili a tutti gli ingressi della centrale.

### Caratteristiche:

- rivelatori radio infrarosso passivo completo di segnalazione di stato della batteria e di tamper anti-manomissione
- contatti radio per la protezione di porte o finestre, completi di segnalazione di stato della batteria e di tamper antimanomissione
- radiocomando a 4 canali per accendere, spegnere e parzializzare l'impianto
- compatibile con sensori e telecomandi **IPEL[\*\*\*\*]**
- gestione supervisione parti radio
- frequenza di lavoro: 868 MHz, FM codificata
- abbinabile a dispositivi Infinite Prime

## SEDRB8INBUS

Modulo remoto 8 ingressi su BUS 485



### Caratteristiche:

- applicabile su tutte le centrali serie SEDNA
- permette di espandere il sistema di ulteriori 8 ingressi
- nessuna limitazione rispetto alle linee di centrale
- gestione completa del contaimpuls per singola linea
- completa di contenitore plastico per alloggiamento in scatola 503
- led a bordo per controllo stato linee
- indirizzamento tramite dip switch
- possibilità di alimentazione da alimentatore remoto
- dimensioni: 22x90x55

## SEDRB844OUT

Modulo remoto 8 uscite su BUS 485



### Caratteristiche:

- permette di espandere le uscite di sistema di ulteriori 8 uscite
- nessuna limitazione rispetto alle uscite di centrale
- piena programmabilità in relazione a: Area, Linea, Anomalie, Codici, ecc.
- dotata di 4 relè da 1A con selezione NC/NA e 4 uscite O.C.
- completa di contenitore plastico per alloggiamento in scatola 503
- indirizzamento tramite dip switch
- dimensioni: 22x90x55

## SEDPSB25

Alimentatore supplementare



### Caratteristiche:

- alimentatore supplementare 13,8V 2,5A in contenitore metallico
- permette l'installazione di batterie da 18Ah 12V

## SEDVPSTN

Comunicatore telefonico digitale PSTN con sintesi vocale



### Caratteristiche:

- applicabile su tutte le centrali serie SEDNA
- alloggiamento predefinito in centrale e connessione tramite Flat-cable
- trasmette via PSTN messaggi vocali fino a 8 numeri telefonici
- associazione messaggi a molteplici eventi di allarme
- menù a guida vocale per una semplice gestione degli eventi e del telecontrollo
- completamente bidirezionale permette il completo controllo del sistema tramite telefono
- predisposizione per modulo GSM **SEDVIGSM** e modulo telegestione **SEDREMOD**
- sistema VOICE integrato per composizione messaggio vocale singola linea e funzioni da vocabolario parole

## SEDVIGSM

Interfaccia GSM per comunicatore SEDVPSTN



### Caratteristiche:

- applicabile su tutte le centrali serie SEDNA
- alloggiamento predefinito su comunicatore **SEDVPSTN**
- permette la doppia trasmissione GSM - PSTN
- permette di usufruire di tutte le funzionalità del comunicatore **SEDVPSTN**
- completa di antenna a stilo caricata
- permette la gestione completa della centrale anche via SMS

## SEDVIGSM2

Comunicatore telefonico digitale GSM con sintesi vocale



### Caratteristiche:

- applicabile su tutte le centrali serie SEDNA
- alloggiamento predefinito in centrale e connessione tramite Flat-cable
- trasmette via GSM messaggi vocali fino a 8 numeri telefonici
- associazione messaggi a molteplici eventi di allarme (max. 4 messaggi vocali)

## SEDREMC

Cavo con interfaccia seriale RS232 per la programmazione della centrale



### Caratteristiche:

- cavo con interfaccia seriale RS232 per la programmazione della centrale

## SEDREMOD

Interfaccia di telegestione Modem Hayes per comunicare SEDVPSTN

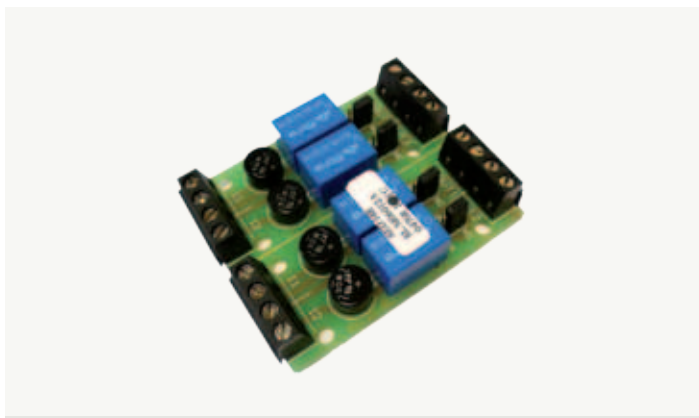


### Caratteristiche:

- applicabile su tutte le centrali serie SEDNA
- alloggiamento predefinito su comunicatore **SEDVPSTN**
- permette la piena telegestione del sistema da remoto tramite normale modem 56K V90
- si interfaccia con il software di gestione **NEXTSWAPP**

## SEDI4R

Interfaccia 4 rele per uscite open collector



### Caratteristiche:

- dispone di 4 rele da 1 A con selettore NC/NA per relè
- alimentazione bobina senza polarità
- diodi di protezione
- scheda prefabbricata per utilizzo di soli 2 relè

## SEDBSAFE

Dispositivo di protezione per batterie



### Caratteristiche:

- sgancia automaticamente la batteria quando la centrale fornisce un'alimentazione inferiore a 10,5V
- completa di Faston maschi e femmine per una rapida installazione

## SEDANGSM

Antenna GSM per applicazioni particolari distante dalla centrale



### Caratteristiche:

- antenna GSM ad alte prestazioni completa di connettori
- completa di 10 mt di cavo e di staffa di fissaggio a parete

## NEXTSWAPP

Software di programmazione e telegestione sistemi serie SEDNA



### Caratteristiche:

- sviluppato in ambiente Windows, permette la programmazione, memorizzazione e stampa di file dei sistemi SEDNA
- pagine di programmazione complete ed intuitive
- tasto HELP in linea per il richiamo del manuale
- lettura e stampa della memoria storica
- permette la telegestione del sistema da remoto
- necessita del cavetto di collegamento **SEDREMC**

## IPEL2648

Ricevitore universale stand-alone via radio 868Mhz



### Caratteristiche:

- disponibile con 2 uscite a relè per anomalia (24V 1A, 24V 50mA oc) e 8 uscite open collector di zona; telecomando (**IPEL2614 / IPEL2611**)
- uscite configurabili di zona: zona 1 furto/inserimento-disinserimento, zona 2 furto/panico, zona 3-8 furto
- uscite relè configurabili: relè 1(allarme generico da zona, tamper, anomalia radio), relè 2 (mancata supervisione, mancanza alimentazione, livello batteria sensori)
- menu a blocchi di configurazione e programmazione
- tensione di funzionamento: 9 a 13.8 VDC
- consumo ci corrente: 35mA (standby), 80mA (max)
- numero di trasmettenti: 8 rivelatori o 6 rivelatori + 16 telecomandi
- sensibilità: -100dBm
- display: LCD per programmazione e stato sensori, anomalie
- dimensioni: 123 x 109 x 27mm



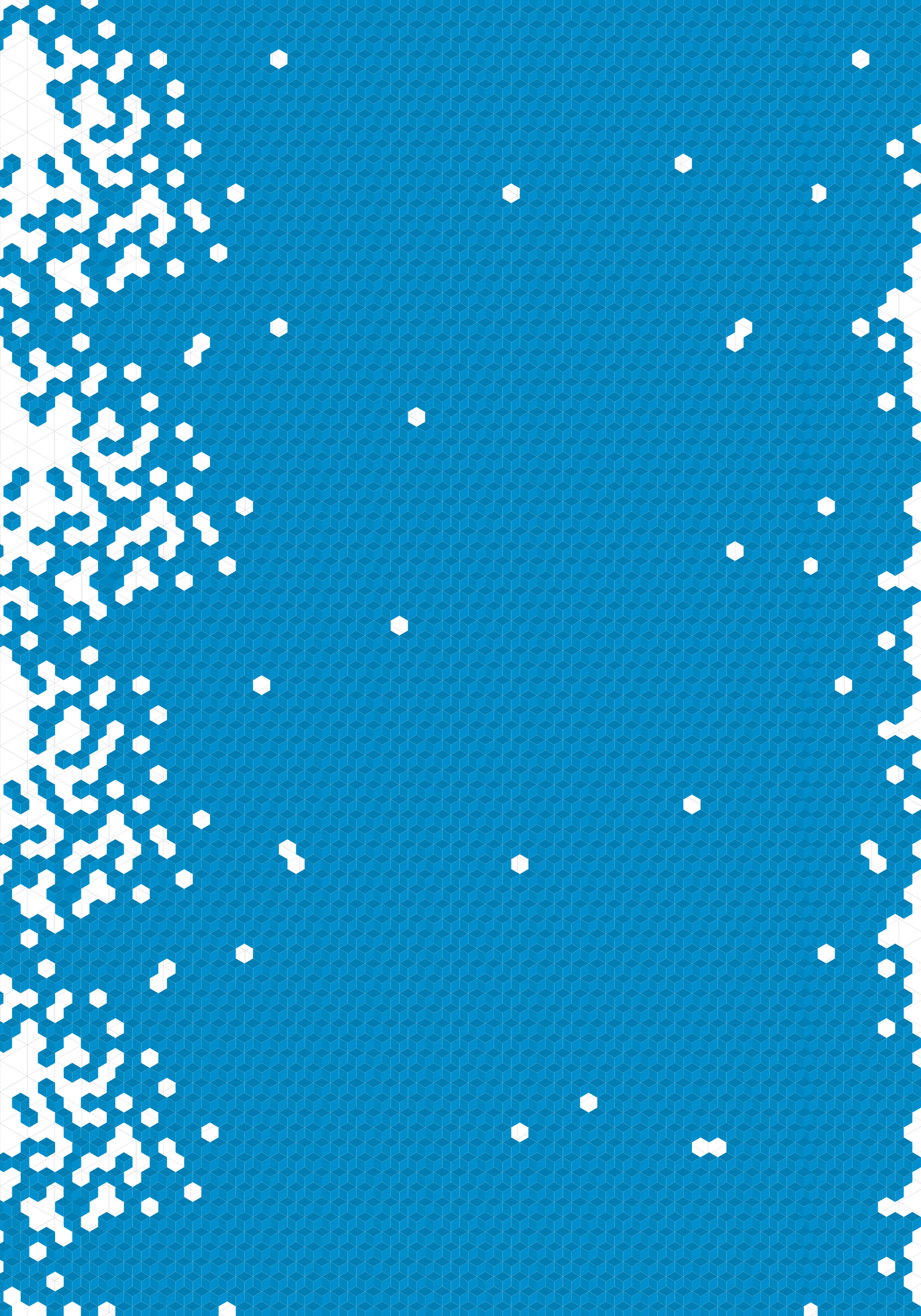
# SR

# INFINITE PRIME E ACCESSORI



Electronics Line 3000 Ltd.





# INFINITE PRIME E ACCESSORI



**IPEL 868PSTN**  
Centrale anti-intrusione via radio



**IPEL 2525**  
Ricevitore di stato impianto

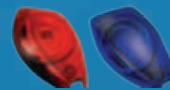
**IPEL 2611**  
Telecomando via radio



**IPEL 2614**  
Telecomando via radio



**IPEL 2640**  
Telecomando / tastiera via radio



**IPEL SMKEY**  
Chiave elettronica di prossimità via radio, codificata



**IPEL 2622**  
Lettore di prossimità via radio



**IPEL KEYWIRE**  
Tastiera filare multifunzione



**IPEL KEYPADL**  
Tastiera filare multifunzione large display



**IPEL 2663**  
Rilevatore bassa temperatura supervisionato



**IPEL 2607**  
Rilevatore vibrazione supervisionato



**IPEL 2601**  
Mini contatto magnetico supervisionato



**IPEL 2601RS**  
Mini contatto magnetico supervisionato 2 zone



**IPEL 2652SR**  
Doppio rilevatore infrarosso supervisionato pet immune 45kg

**ELWWSM**  
Ripetitore di segnale  
di allarme via radio



**IPEL2620**  
Tastiera via radio  
multifunzione



**IPEL2635**  
Ripetitore di 8 zone  
radio supervisionato



**IPEL2603**  
Rilevatore ottico  
di fumo supervisionato



**IPEL2621**  
Tastiera via radio  
bidirezionale



**IPEL2626AC**  
Sirena per esterno  
con lampeggiante,  
via radio



**NMRONDOAS1**  
Sirena  
autoalimentata



**IPEL2662**  
Rilevatore gas  
supervisionato



**IPEL2664**  
Rilevatore monossido  
di carbonio supervisionato



**IPELKEYLCD**  
Tastiera di sistema filare



**IPELHAPLI**  
Modulo interno  
Home Automation X10



**IPELGSMC55**  
Modulo Interno GSM/GPRS



**IPELPCSW**  
Software per la gestione  
sistemi Electronics Line



**IPELPCONN**  
Kit interfaccia completa  
RS232



**IPELMB2**  
Staffa con snodo per  
fissaggio parete/soffitto



**IPEL2602**  
Mini trasmettitore supervisionato



**IPEL2606**  
Rilevatore rottura vetro  
supervisionato



**MMHAUM7206**  
Modulo Home  
Automation X10



**IPELINTPH**  
Modulo di estensione radio  
bi direzionale



**IPEL2602RS**  
Mini trasmettitore supervisionato



**MMHALM12**  
Modulo Home  
Automation X10



**MMHALM12**  
Modulo Home  
Automation X10



**IPEL2661**  
Rilevatore anti-allagamento  
supervisionato



**IPEL2645PI**  
Rilevatore infrarosso  
supervisionato pet immune 45kg



**MMHAAD10**  
Modulo Home  
Automation X10



**IPELADP12**  
Alimentatore 220Vac



**IPEL2650**  
Rilevatore infrarosso a tenda

## IPEL868PSTN

Centrale antintrusione via radio



### Caratteristiche:

- 32 zone via radio per sensori e contatti radio
- 19 telecomandi via radio per attivazioni istantanee (**PEL2611**, **PEL2614**)
- 4 tastiere via radio multifunzione (**PEL2620**, **PEL2621**, **IPEL2622**, **IPEL2640**)
- 3 tastiere con collegamento filare a 4 conduttori twistati (**IPELKEYWIRE**, **IPELKEYPAD-L**)
- 32 codici utilizzatore con funzionalità varie
- 256 memorie evento mostrati su tastiera e software
- gestione di 16 indirizzi per periferiche Home Automation (protocollo X10)
- sirena interna 105dB
- tamper N.C. antiapertura
- 1 uscita programmabile open collector PGM (100 mA max)
- 1 zona in ingresso con collegamento filare (zona 33)
- porta seriale RS232 proprietaria per teleprogrammazione
- funzioni di attivazione totale, parziale, perimetrale con ritardi di ingresso/uscita ritardata e segnalazione acustica per inserito/disinserito
- funzione disattivazione speciale antirapimento o aggressione
- funzione memo: permette di lasciare messaggio vocale con nota su display
- Large Display LCD intergrato retroilluminato (colore blue 2x16 caratteri)
- descrizioni personalizzate per ogni utilizzatore, zona, servizio HA e messaggio; SMS; Buzzer di segnalazione integrato
- tasto di chiamata a vivavoce bidirezionale con linea PSTN o GSM a numero telefonico preimpostato
- sistema di trasmissione FM supervisionato e codificato con elevato livello di sicurezza
- tastiera integrata multifunzione retroilluminata
- livello segnale periferiche, test di campo, lista trasmettitori, disabilitazione temporanea trasmettitori fuori portata per installazione a regola d'arte
- combinatore PSTN ad alta velocità che supporta trasmissione con protocolli, SIA, Contact ID e Seguimi per istituti di vigilanza
- programmazione remota ad alta velocità di trasmissione
- installazione automatica di trasmettitori nuovi
- frequenza di lavoro 868 MHz in FM
- operazioni di BackUp conformi con gli standard di sicurezza
- interfaccia bi-direzionale GSM/SMS (**IPELGSMMC55** a richiesta)
- interfaccia seriale RS232 per programmazione **IPELPCCONN** (a richiesta)
- alimentazione 230 Vac/Batteria di BackUp 7, 2V/1, 5 Ah Ni-MH ricaricabile
- consumo max 110 mA
- dimensioni 300 x 180 x 60mm

## IPEL52IN298

Starter kit Infinite Prime



### Il kit contiene:

- 1 **IPEL868PSTN**, centrale radio
- 1 **IPEL2645PI**, sensore IR "pet immune"
- 1 **IPEL2601**, contatto radio
- 1 **IPEL2614**, telecomando

## IPELGSM55

Modulo interno GPS/GPRS (SIEMENS 900/1800, 1900Mhz)

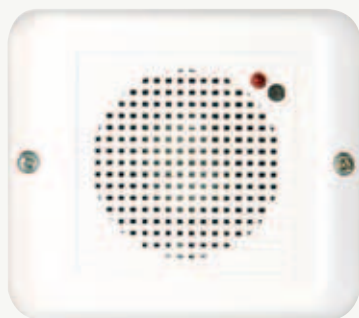


### Caratteristiche:

- scheda interna per centrale modello Infinite Prime
- funzioni permesse via SMS inserimento, disinserimento totale, parziale, perimetrale, Home Automation (max 16 indirizzi) con risposta dello stato e chi ha attuato la funzione
- segnalazione vocale e SMS di allarme furto, medico, incendio, panico, mancanza rete 220v, anomalia e inserimenti
- ascolto ambientale bidirezionale
- visualizzazione a display delle tastiere livello di segnale radio GSM
- antenna integrata Tyco, esterna opzionabile **IPELGSMANT**
- dimensioni 130 x 67 x 22 mm

## IPELINTPH

Modulo di estensione audio bi-direzionale

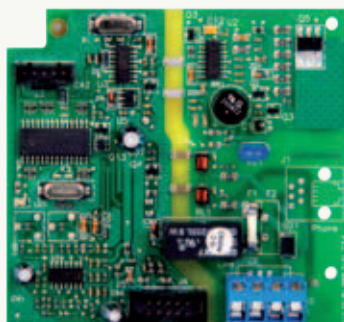


### Caratteristiche:

- altoparlante e microfono electrete (sensibilità -46+/- 3dB) integrati
- comunicazione telefonica a viva voce con combinatori GSM o PSTN e stato impianto, inserimento, disinserimento delle parzializzaioni, anomalie
- led per la segnalazione della attivazione
- collegamento filare alla centrale connettore RJ11/4 fili (Max 60m)
- altoparlante 8 ohm 1W 2, 5"
- assorbimento: 90mA in standby, 200 mA max
- temperatura funzionamento: +0°C/+50°C
- design compatto e gradevole
- dimensioni 130 x 110 x 30mm

## IPELHAPLI

Modulo interno Home Automation X10



### Caratteristiche:

- scheda interna per centrale modello Infinite Prime
- gestione per 16 indirizzi di periferiche H.A. comandate con protocollo X10
- controllabile tramite tastiere wireless e filari, telecomandi o SMS
- trasferimento informazioni X10 tramite il collegamento alla rete 220Vac
- periferiche associabili alle funzioni di inserimento, disinserimento, allarme, sensori in allarme (2 zone max)
- controllo on/off delle periferiche in modalità vacanza con attivazione casuale
- controllo on/off delle periferiche in modalità settimanale programmabile singolarmente

## IPEL2640

Telecomando via radio via radio multifunzione



### Caratteristiche:

- funzionalità come tastiera
- design ergonomico
- supporto a parete con gancio
- funzioni attivabili permesse inserimento, disinserimento di totale, parziale, perimetrale, Home Automation, panico
- segnalazione stato batteria alla centrale
- alimentazione con batteria 9V alcalina
- dimensioni 128x49x27mm

## IPEL2620

Tastiera via radio multifunzione



### Caratteristiche:

- funzionalità come tastiera
- funzioni attivabili permesse inserimento, disinserimento, parziale, perimetrale, Home Automation, panico
- segnalazione stato batteria (alla centrale e visivo)
- alimentazione con batteria tampone 9V alcalina e 12V con **IPELADP12**
- temperatura funzionamento: +5°C/+50°C IP30
- buzzer di segnalazione tasto
- dimensioni 130 x 110 x 28mm

## IPEL2621

Tastiera via radio bidirezionale multifunzione



### Caratteristiche:

- funzionalità come tastiera
- funzioni attivabili permesse inserimento, disinserimento parziale, perimetrale, Home Automation, panico
- segnalazione stato impianto (inserito, disinserito, allarme, memoria evento)
- alimentazione 12V con **IPELADP12**
- temperatura funzionamento: +5°C/+50°C IP30
- buzzer di segnalazione tasto
- dimensioni 130 x 110 x 28mm

## IPEL2622, IPELSMKEY[\*]

Letto di prossimità via radio



### Caratteristiche:

- funzionalità come tastiera
- funzioni attivabili da tastiera: inserimento di totale, parziale, perimetrale, panico
- funzioni attivabili da chiave di prossimità: disinserimento
- tamper contro l'apertura
- segnalazione stato batteria (alla centrale e visivo)
- temperatura funzionamento: +5°C/+50°C IP30
- assorbimento: 50mA in standby -250 mA max con LED accesi
- frequenza di lavoro 868 MHz in FM
- immunità RFI: 40V/m
- alimentazione con batteria tampone 9V alcalina
- buzzer di segnalazione tasto
- dimensioni 130 x 110 x 28mm
- peso 150g
- 2 chiavi di prossimità **IPELSMKEY[\*]** incluse

**IPELSMKEYR:** colore rosso

**IPELSMKEYB:** colore blu

## IPELKEYPADL

Tastiera filare multifunzione (large display)



### Caratteristiche:

- funzionalità come tastiera di programmazione e visualizzazione
- funzioni attivabili permesse inserimento, disinserimento totale, parziale, perimetrale, Home Automation, panico
- collegamento BUS 4 conduttori
- buzzer di segnalazione tasto
- display retroilluminato large 2x 16 caratteri
- temperatura funzionamento: +5°C/+50°C IP30
- dimensioni 130 x 110 x 28mm
- peso 150g

## IPELKEYWIRE

Tastiera filare multifunzione (large display)



### Caratteristiche:

- funzionalità come tastiera di programmazione e visualizzazione
- funzioni attivabili permesse inserimento, disinserimento totale, parziale, perimetrale, Home Automation, panico
- collegamento BUS 4 conduttori
- buzzer di segnalazione tasto
- display retroilluminato 2x1 6 caratteri (colore verde)
- temperatura funzionamento: +5°C/+50°C IP30
- dimensioni 130 x 110 x 28mm
- peso 150g



## IPEL2525

Ricevitore per segnalazione di stato impianto



### Caratteristiche:

- visualizzazione tramite LED rosso di stato impianto inserito/disinserito
- visualizzazione tramite LED verde stato alimentazione
- visualizzazione tramite LED giallo di allarme in corso
- design ergonomico
- non installabile con **IPEL2626AC**
- alimentazione 12v con **IPELADP12** (non incluso)
- consumo 50 mA
- immunità RFI: 40V/m
- temperatura funzionamento: +0°C/+60°C
- dimensioni 38 x 25 x 95mm

## IPEL2614

Telecomando via radio multifunzione



### Caratteristiche:

- funzionalità programmabile
- design ergonomico
- funzioni attivabili permesse inserimento, disinserimento totale, parziale, perimetrale, Home Automation (2 indirizzi opzionabili con parz./perim.), panico
- segnalazione stato batteria
- temperatura funzionamento: +5°C/+50°C IP30
- immunità RFI: 40V/m
- segnalazione stato batteria alla centrale
- assorbimento: 2uA in standby, 30 mA in trasmissione
- alimentazione con batteria interna 2x 3Volt tipo CR 1225
- dimensioni 60 x 42 x 15mm

## IPEL2611

Telecomando via radio



### Caratteristiche:

- controllo della funzionalità panico
- totalmente impermeabile IP66
- design semplice ed ergonomico
- attacco tipo portachiavi, pendente
- durata batteria 2 anni in uso standard
- dimensioni 60 x 40 x 12mm

## IPEL2645PI

Rilevatore IR supervisionato (pet immune 45kg)



### Caratteristiche:

- segnale elaborato da microprocessore codificato FM 868Mhz
- compensazione della temperatura adattabile
- sensore piroelettrico a doppio elemento
- conta impulsi/fasci 1, 2, 3 o Adaptive
- installabile in ambiente domestico con animali fino a 45Kg di peso
- area di copertura 14x14 m
- accensione LED selezionabile, protezione tamper antiapertura
- immunità superiore RF/EMI-30V/m
- segnalazione stato batteria alla centrale
- modalità sleep per risparmio energetico adattabile all'ambiente
- assorbimento: 12uA in standby, 30 mA in trasmissione
- supporto con snodo a parete opzionale
- alimentazione con batteria 3, 6V 1/2AA al litio inclusa
- temperatura di lavoro -10°/+60°C
- dimensioni 113 x 64 x 45mm

## IPEL2652SR

Doppio rilevatore IR supervisionato (pet immune 10Kg) per esterni



### Caratteristiche:

- segnale elaborato da microprocessore codificato FM 868Mhz
- compensazione della temperatura adattabile
- doppio sensore di ricezione a doppio elemento
- installabile in ambiente domestico o esterno con animali fino a 10Kg di peso
- area di copertura 5x5m
- conta impulsi/fasci 1, 2, 3 selezionabile
- accensione LED selezionabile, protezione tamper antiapertura
- immunità superiore RF/EMI-30V/m
- segnalazione stato batteria alla centrale
- modalità sleep per risparmio energetico adattabile all'ambiente
- supporto con snodo a parete opzionale
- temperatura di lavoro -25°/+60°C
- alimentazione con batteria 2x1, 5V AAA al litio incluse
- dimensioni 113 x 64 x 45mm

## IPEL2650XL

Rilevatore IR a tenda direzionale supervisionato (anche con cover marrone IPEL2650CM)



### Caratteristiche:

- segnale elaborato da microprocessore codificato FM 868Mhz
- compensazione della temperatura adattabile
- tecnologia brevettata per analisi di movimento direzionale
- sensore di ricezione a doppio elemento
- installabile in ambiente domestico adatto per ingressi, finestre o lucernari
- ideale per la protezione con persone all' interno, rileva solo intrusione esterna
- distanza di copertura tenda 3 m x 20cm / 6m x 50 cm / 9m x 50 cm
- accensione LED selezionabile, protezione tamper antiapertura
- sensore piroelettrico a doppio elemento
- immunità superiore RF/EMI-30V/m
- modalità sleep per risparmio energetico adattabile all'ambiente
- alimentazione con batteria al litio 3, 6V 1/2AA inclusa
- assorbimento: 6uA in standby, 30 mA in trasmissione
- temperatura di lavoro -10° a +60°C
- dimensioni 90 x 50 x 40mm

**IPELCM2650:** cover marrone opzionale

## IPEL2601

Mini contatto magnetico supervisionato



### Caratteristiche:

- segnale elaborato da microprocessore codificato FM 868Mhz
- funzionalità programmabile della zona
- zona di contatto via radio magnetico per apertura porte finestre (con reed) e/o collegamento filare NC utilizzabile per contatti tradizionali (interno)
- immunità superiore RFI/EMI-40V/m
- segnalazione stato batteria alla centrale
- alimentazione con batteria al litio 3, 6V 1/2AA inclusa
- assorbimento: 10uA in standby, 25 mA in trasmissione
- temperatura di lavoro 0°/+60°C
- dimensioni 65 x 30 x 25mm

**IPELCM2601:** cover marrone opzionale

## IPEL2601RS

Mini contatto magnetico supervisionato 2 zone



### Caratteristiche:

- segnale elaborato da microprocessore codificato FM 868Mhz
- funzionalità programmabile 2 Zone distinte
- zona 1 contatto via radio magnetico per apertura porte finestre (con reed)
- zona 2 filare utilizzabile per contatti avvolgibili per tapparella (con contaimpulsi)
- immunità superiore RFI/EMI-40V/m
- segnalazione stato batteria alla centrale
- alimentazione con batteria al litio 3, 6V 1/2AA inclusa
- assorbimento: 10uA in standby, 25 mA in trasmissione
- temperatura di lavoro 0°/+60°C
- dimensioni 65 x 30 x 25mm

**IPELCM2601:** cover marrone opzionale

## IPEL2602

Mini trasmettitore universale supervisionato



### Caratteristiche:

- segnale elaborato da microprocessore codificato FM 868Mhz
- zona filare NC utilizzabile per contatti
- immunità superiore RFI/EMI-40V/m
- segnalazione stato batteria alla centrale
- alimentazione con batteria al litio 3, 6V 1/2AA inclusa
- assorbimento: 10uA in standby, 25 mA in trasmissione
- temperatura di lavoro 0°/+60°C
- dimensioni 65 x 30 x 25

**IPELCM2601:** cover marrone opzionale

## IPEL2602RS

Mini trasmettitore universale supervisionato con contaimpulsi



### Caratteristiche:

- segnale elaborato da microprocessore codificato FM 868Mhz
- zona filare utilizzabile per contatti avvolgibili per tapparella con conta impulsi selezionabile 3-6
- design compatto
- segnalazione stato batteria alla centrale
- immunità superiore RF/EMI-40V/m
- alimentazione con batteria al litio 3, 6V 1/2AA inclusa
- assorbimento: 10uA in standby-25 mA in trasmissione
- temperatura di lavoro 0°/+60°C
- dimensioni 65 x 30 x 25mm

IPELCM2601: cover marrone opzionale

## IPEL2606

Rilevatore rottura vetro supervisionato



### Caratteristiche:

- segnale elaborato da microprocessore codificato FM 868Mhz
- sensore rottura vetro ad alta sensibilità e immunità per falsi allarmi
- adatto per la protezione di ambienti con molte superfici a vetro
- installabile a soffitto o parete
- portata massima 6m portata minima 1m
- angolo di copertura a 360°
- rileva la rottura vetro solo nel vano dove viene installato
- non utilizzabile per vetri di misure inferiori a 30 x 60 cm
- segnalazione stato batteria alla centrale
- immunità superiore RF/EMI-20V/m
- alimentazione con batteria al litio 3, 6V 1/2AA inclusa
- assorbimento: 30uA in standby, 25 mA in trasmissione
- temperatura di lavoro 0° a +60°C
- dimensioni 108 x 80 x 43mm

## IPEL2603

Rilevatore ottico di fumo supervisionato



### Caratteristiche:

- segnale elaborato da microprocessore codificato FM 868Mhz
- adatto per la protezione di ambienti domestici
- segnalazione locale audio dello stato batteria
- segnalazione stato batteria alla centrale
- alimentazione con batteria 9Volt inclusa
- dimensioni 148 x 130 x 45mm

## IPEL2662

Rilevatore gas supervisionato



**Caratteristiche:**

- segnale elaborato da microprocessore codificato FM 868Mhz
- rileva la presenza di GAS metano, butano e propano
- allarme sonoro al superamento del livello minimo di soglia
- reset automatico allarme quando il livello è inferiore alla soglia minima
- segnale sonoro indicante il malfunzionamento
- adatto per la protezione di ambienti domestici
- segnalazione locale audio dello stato batteria
- alimentazione con batteria 9Volt inclusa a tampone
- necessita di **IPELADP12**
- segnalazione stato batteria alla centrale
- dimensioni 145 x 80 x 50mm

## IPEL2664

Ripetitore monossido di carbonio supervisionato



**Caratteristiche:**

- segnale elaborato da microprocessore codificato FM 868Mhz
- rileva la presenza di monossido di carbonio
- allarme sonoro al superamento del livello minimo di soglia
- reset automatico allarme quando il livello è inferiore alla soglia minima
- segnale sonoro indicante il malfunzionamento
- adatto per la protezione di ambienti domestici
- segnalazione locale audio dello stato batteria
- segnalazione stato batteria alla centrale
- alimentazione con batteria 3x1.5 VAAA
- dimensioni 130 x 90 x 50mm

## IPEL2661

Rilevatore anti allagamento supervisionato



**Caratteristiche:**

- segnale elaborato da microprocessore codificato FM 868Mhz
- rileva il superamento del livello minimo di acqua
- ritardo di 30 secondi per evitare falsi allarmi causati da umidità e condensazione
- lunghezza del cavo 2, 4 m
- design compatto
- segnalazione stato batteria
- immunità superiore RFI/EMI-40V/m
- alimentazione con batteria al litio 3, 6V 1/2AA inclusa
- assorbimento: 10uA in standby, 25 mA in trasmissione
- temperatura di lavoro 0°/+60°C
- dimensioni 65 x 30 x 25mm

**IPELCM2601:** cover marrone opzionale

## IPEL2663

Rilevatore bassa temperatura supervisionato



### Caratteristiche:

- segnale elaborato da microprocessore codificato FM 868Mhz
- rileva il superamento del livello minimo di temperatura +5°/41°
- particolarmente adatto alla prevenzione di ghiaccio sulle tubazioni, serre
- design compatto
- segnalazione stato batteria alla centrale
- immunità superiore RF/EMI-40V/m
- alimentazione con batteria al litio 3, 6V 1/2AA inclusa
- assorbimento: 10uA in standby, 25 mA in trasmissione
- temperatura di lavoro 0°/+60°C
- dimensioni 65 x 30 x 25mm

**IPELCM2601:** cover marrone opzionale

## IPEL2607

Rilevatore vibrazione supervisionato



### Caratteristiche:

- segnale elaborato da microprocessore codificato FM 868Mhz
- rileva il superamento del livello minimo di vibrazione regolabile e visualizzabile prima della messa in funzione
- ritardo di allarme selezionabile
- design compatto
- segnalazione stato batteria alla centrale
- immunità superiore RF/EMI-40V/m
- alimentazione con batteria al litio 3, 6V 1/2AA inclusa
- assorbimento: 10uA in standby, 25 mA in trasmissione
- temperatura di lavoro 0°/+60°C
- dimensioni 65 x 30 x 25mm

**IPELCM2601:** cover marrone opzionale

## IPELMB2

Staffa con snodo per fissaggio a parete/soffitto per sensori volumetrici



### Descrizione:

staffa con snodo a parete/soffitto per sensori volumetrici. Supporta i seguenti prodotti:

**IPEL2645PI**  
**IPEL2652**

## IPEL2626AC

Sirena per esterno con lampeggiante



### Caratteristiche:

- segnale elaborato da microprocessore codificato FM 868Mhz
- ricezione via radio dei comandi provenienti dalla centrale
- sirena tipo bitonale 118dB
- lampeggiante integrato a LED alta Luminosità
- segnalazione memoria di allarme, inserimento/disinserimento
- modulo radio aggiuntivo per centrale Infinite Prime
- tamper anti-apertura e strappo
- protezione antischiuma
- alimentazione 12Vcc/500mA
- necessita di **IPELADP12**
- batteria tampone 7, 2V/910 mAh NiMH ricaricabile
- design compatto e gradevole
- dimensioni 300 x 180 x 60mm

## NMRONDOAS1

Sirena radio autoalimentata

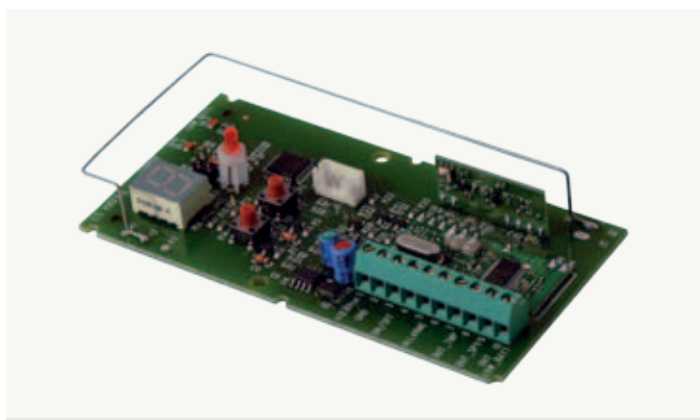


### Caratteristiche:

- sirena radio autoalimentata per esterno con lampeggiatore
- sirena tipo bitonale 120db
- frequenza di lavoro: 433,92 MHz in Modulazione ASK
- batterie fornite a corredo: 5x1,5V Alkaline Duracell Ultra M3
- utilizzabile con moduli: **NMATX3** (per sistemi Infinite Prime) e **NMATX2S** (per sistemi serie SEDNA).
- gestione segnalazione separata di Tamper, Supervisione, Batteria bassa
- possibilità di segnalazione acustica e luminosa stato on/off centrale
- possibilità di kit antischiuma opzionale: **NMRONDOSKIT**
- portata radio 100m in aria libera
- dimensioni: 330x220x110mm

## NMATX3

Modulo ricevitore/trasmittitore per sirena NMRONDOAS1



### Caratteristiche:

- modulo dedicato per centrale Infinite Prime
- installazione a scomparsa in centrale
- frequenza di lavoro: 433,92 MHz con modulazione ASK (10mW)
- gestione contemporanea di max 8 sirene **NMRONDOAS1**
- gestione uscite tamper e anomalie in centrale
- gestione stato on/off centrale

## NMRONDOSKIT

Kit antischiuma per NMRONDO, NMRONDOAS1



### Descrizione:

Kit antischiuma per **NMRONDO**, **NMRONDOAS1**

## IPELADP12

Alimentatore 220Vac - 12Vac



### Caratteristiche:

- alimentatore 220Vac-12 Vac 0, 5Ah

### Compatibilità:

permette alimentazione di:

- IPEL2626AC**
- IPEL2621**
- IPEL2525**
- IPEL2648**
- IPEL2635**
- IPEL2662**

## IPEL2635

Ripetitore di 8 zone supervisionato



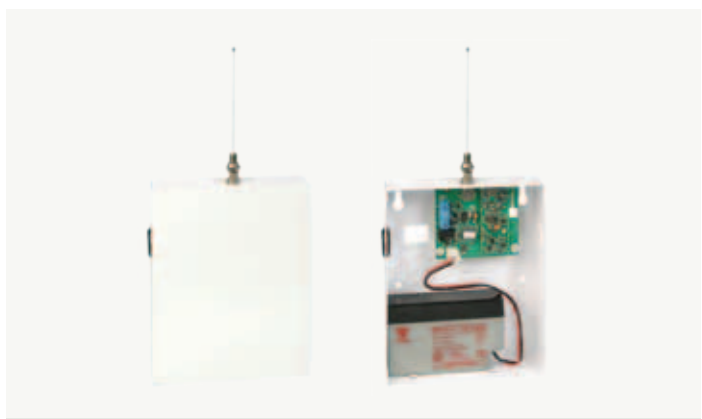
### Caratteristiche:

- segnale elaborato da microprocessore codificato FM 868Mhz
- trasmettitore e ricevitore integrati
- espansione fino a 8 periferiche via radio
- design compatto e gradevole
- segnalazione stato batteria alla centrale
- necessita della tastiera IPELKEYLCD per la programmazione e installazione
- alimentazione 12Vcc.
- necessita di IPELADP12
- dimensioni 130 x 110 x 30mm



## IPELWWSM

Ripetitore di segnale di allarme via radio per sirena/strobo

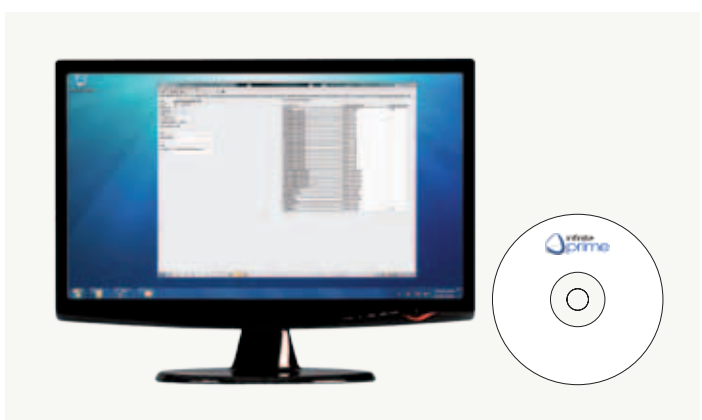


### Caratteristiche:

- ripetitore di segnale di allarme con uscite per strobo/sirena
- connessione per batteria Tampone (12 Vcc 0, 8 Ah)
- ingresso alimentazione a morsetto/jack alimentazione esterna 13,8Vcc/350 mA
- dimensioni 163 x 133 x 41 mm

## IPELPCSW

Software per la gestione sistemi Electronics Line



### Caratteristiche:

- gestione e programmazione diretta e remota dei sistemi
- funzione monitor stato impianto e commutazione Home Automation
- livelli di accesso come utente o installatore

## IPELPCCON

Kit interfaccia completa RS232



### Caratteristiche:

- permette la programmazione tramite PC della centrale. Il kit comprende anche i cavi di collegamento

## MMHAUM7206

Modulo ricevitore universale con relè da incasso per controllo on/off



### Caratteristiche:

- modulo ricevitore universale con relè da incasso per il controllo on/off di una apparecchiatura elettrica
- funzionamento programmabile fisso o intermittente
- carico max collegabile fino a 24Vdc 5 A

## MMHAAD10

Modulo di controllo su barra DIN



### Caratteristiche:

- permette il funzionamento di tutte le apparecchiature
- carichi collegabili da 700Watt a 3600 Watt

## MMHALM12

Modulo Home Automation X10



### Caratteristiche:

- modulo ad innesto spina presa
- attivazione da remoto
- controllo on/off da remoto
- modalità DRIMMER con telecomando dedicato
- carico max collegabile 300W
- adatto per lampade da interno

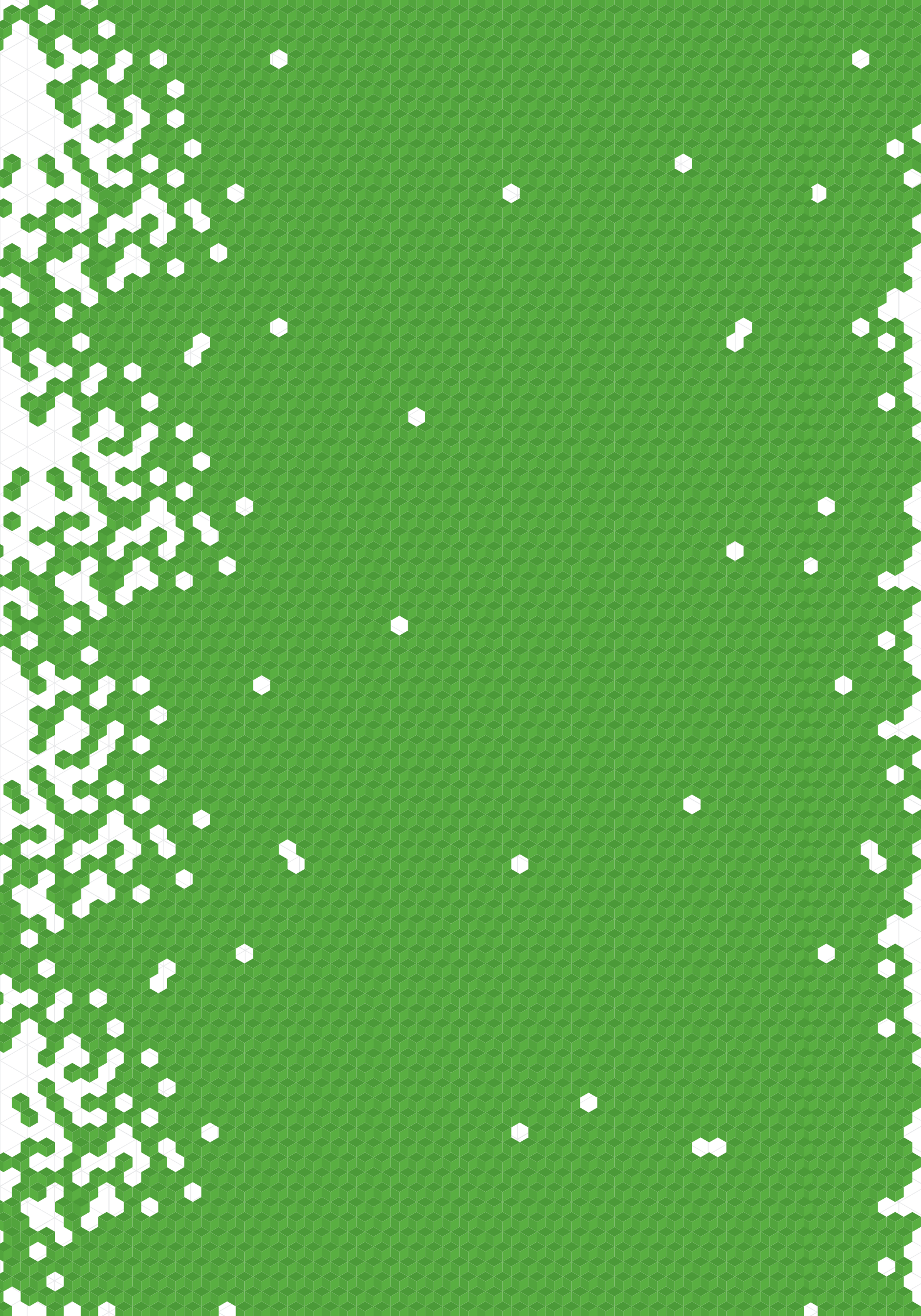
# 3B

## INFINITE HYBRID E ACCESSORI



Electronics Line 3000 Ltd.





SCHEDA GSM

ALIMENTATORE SWITCHING

ESPANSIONE 8 ZONE

SCHEDA PRINCIPALE

MODULO VOCALE

BATTERIA BACKUP

RICEVITORE RADIO 868

SCHEDA PSTN

HOME AUTOMATION

MODULO INTERFONO

1

2

3

4

5

6

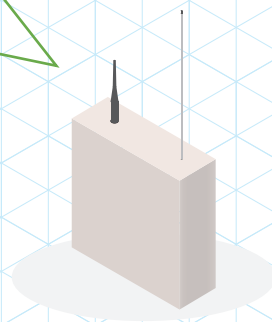
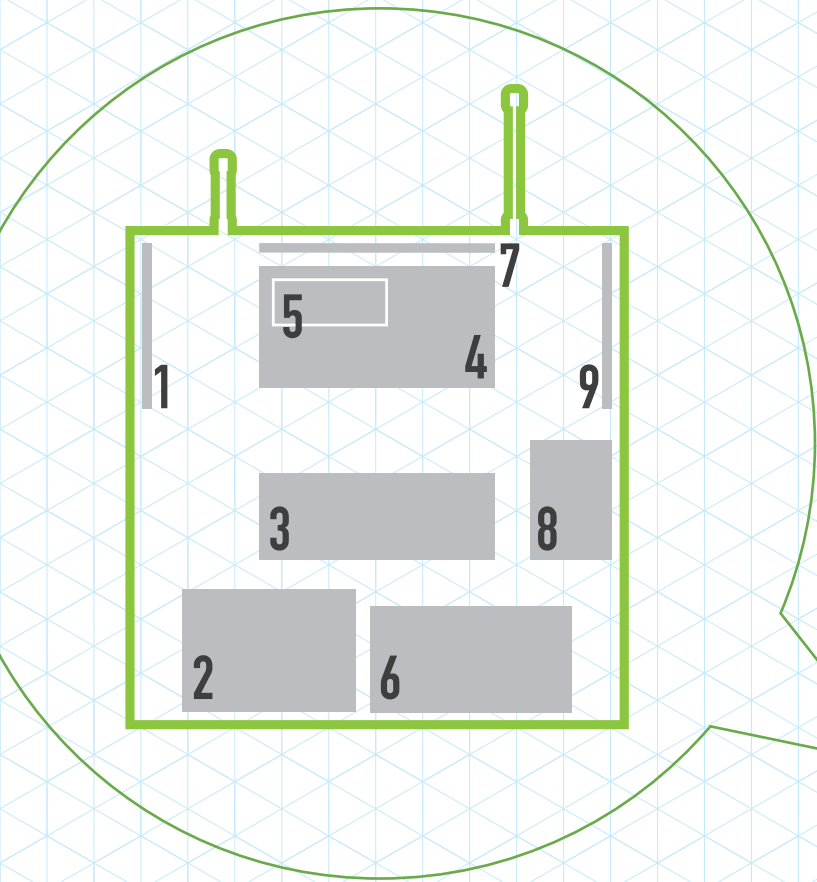
7

8

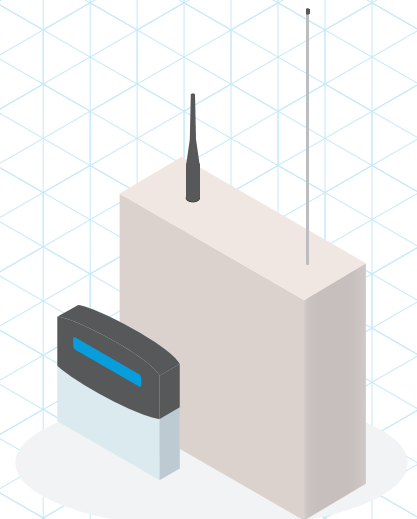
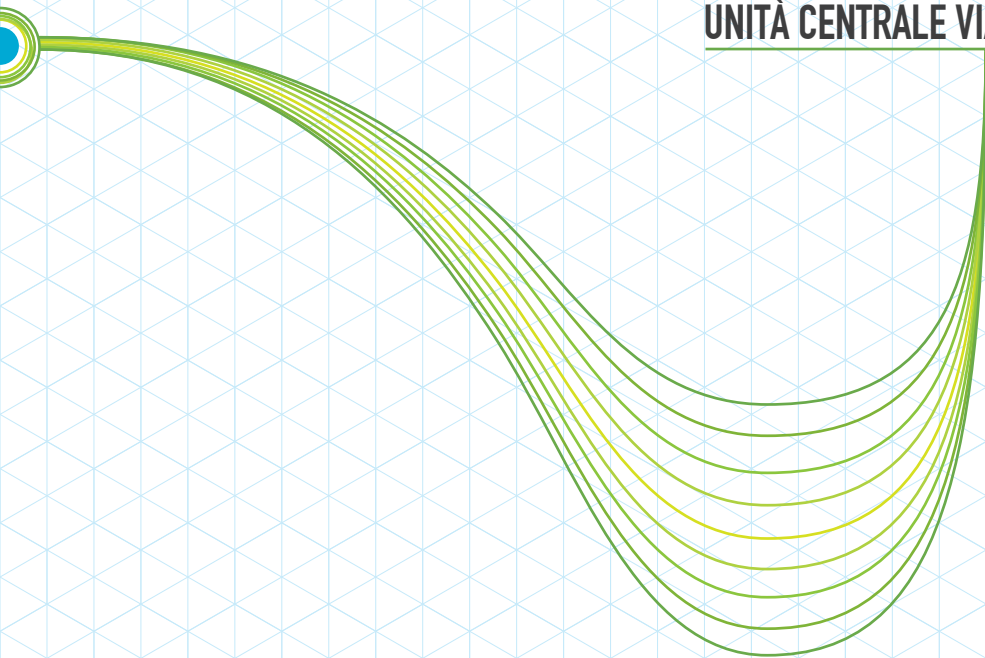
9

10





**UNITÀ CENTRALE VIA RADIO E/O FILARE**



**KIT INFINITE HYBRID**

## HYBRID PRIME



### Caratteristiche:

- 32 zone filo/radio per sensori e contatti radio e/o filari c/No/EOLR bilanciate, contaimpuls (sistema base 8 zone filari + tastiera filo)
- 1 espansione di zone filari con modularità 8 zone + 2 uscite PGM
- 3 espansioni massime di zone filari con modularità 8 zone + 2 uscite PGM
- 19 telecomandi via radio per attivazioni istantanee e parzializzate controllati in lista eventi (mod. **IPEL2614**, **IPEL2611**)
- 4 tastiere via radio multifunzione registrabili (mod. **IPEL2640**, **IPEL2620**)
- 3 tastiere con collegamento filare a 4 conduttori twistati installabili
- 4 ripetitori radio (**IPEL2635** + **IPELKEYLCD** + **IPELADP12**)
- 16 chiavi di prossimità controllati in lista eventi (**IPEL2622** + **IPELSMKEY**)
- 1 interfaccia GSM con combinatore digitale, vocale, SMS **HYBRID GSM** opzionale
- 1 interfaccia PSTN con combinatore digitale, vocale **ELH5200035** opzionale
- 1 interfaccia VM per personalizzazione messaggi vocali **ELH5200774** opzionale
- 1 interfaccia HA per la gestione di 16 indirizzi Home Automation **ELH5200023** opzionale
- 1 interfaccia radio freq. 868, 35MHz supervisionato e codificato per tastiere, sensori, telecomandi, contatti radio **EL5200031** opz.
- descrizioni personalizzate per ogni utilizzatore, zona, servizio HA e messaggio SMS; buzzer di segnalazione integrato
- 1 interfono **ELH5200028** opzionale per personalizzazione messaggio impianto
- 1 sirena radio 1-2Vie **IPEL2626AC**
- 1 uscita per sirena filare
- 1 contatto tamper
- 32 codici utenti, rapina, installatore, di telecontrollo
- 3 account per combinatore digitale
- 3 account per combinatore vocale
- 256 memorie evento stampabili con ora e data
- funzioni di attivazione totale, parziale, perimetrale con ingresso/uscita ritardata e segnalazione acustica per inserito/disinserito
- funzione disattivazione speciale antirapimento o aggressione da centrale
- funzione memo permette di lasciare messaggio vocale nota su display
- descrizioni personalizzate per ogni utilizzatore, zona, servizio HA e messaggio SMS; buzzer di segnalazione integrato
- controllo ambientale bidirezionale
- livello segnale periferiche, test di campo, lista trasmettitori, disabilitazione temporanea trasmettitori fuori portata
- combinatore PSTN ad alta velocità che supporta trasmissione con protocolli, SIA, Contact ID e Seguimi
- programmazione remota ad alta velocità di trasmissione
- installazione automatica di trasmettitori nuovi
- operazioni di BackUp conformi con gli standard di sicurezza
- interfaccia seriale RS232 **IPELPCONN** opz.
- alimentazione 230 Vac, batteria di BackUp 12V/7 Ah
- dimensioni 300 x 180 x 60mm

## ELH52HY0017

### Kit Infinite Hybrid



### Caratteristiche:

- combinatore telefonico PSTN **ELH5200035** con protocollo vigilanza integrato
- scheda interna **ELH5200033** per centrale 8 zone filari
- modulo interno **ELH5200774** per sintesi vocale e messagistica di allarme, servizi
- tastiera **IPELKEYWIRE** via filo display LCD verde retroilluminato per inserimento, disinserimento, parzializzazione
- 1 interfono **ELH5200028** opzionale per personaliz. messaggio impianto

## IPELKEYPADL

Tastiera filare multifunzione (large display)



### Caratteristiche:

- funzionalità come tastiera di programmazione e visualizzazione
- funzioni attivabili permesse inserimento, disinserimento (totale, parziale, perimetrale), Home Automation, panico
- collegamento BUS 4 conduttori
- buzzer di segnalazione tasto
- display retroilluminato Large 2x16 Caratteri
- temperatura funzionamento: +5°C/+50°C IP30
- dimensioni 130 x 110 x 28mm
- peso 150g

## IPELKEYWIRE

Tastiera filare multifunzione (large display)



### Caratteristiche:

- funzionalità come tastiera di programmazione e visualizzazione
- funzioni attivabili permesse inserimento, disinserimento (totale, parziale, perimetrale), Home Automation, panico
- collegamento BUS 4 conduttori
- buzzer di segnalazione tasto
- display retroilluminato 2x16 caratteri (colore verde)
- temperatura funzionamento: +5°C/+50°C IP30
- dimensioni 130 x 110 x 28mm
- peso 150g

## ELH520035

Modulo interno PSTN



### Caratteristiche:

- scheda interna per centrale modello Infinite Hybrid
- funzioni permesse di inserimento, disinserimento (totale, parziale, perimetrale), ascolto ambientale bidirezionale
- funzione Follow Me: segnalazione vocale e SMS di allarme furto, medico, incendio, panico, mancanza rete 220v, anomalia e inserimenti (totale, parziale, perimetrale) ascolto ambientale bidirezionale
- controllo on/off della centrale e della sirena
- protocollo di comunicazione per vigilanza (contact ID)



## ELH5200449

Modulo interno GSM/GPRS (Siemens 900-1800Mhz)



### Caratteristiche:

- scheda interna per centrale modello Infinite Hybrid
- funzioni permesse via SMS inserimento, disinserimento (totale, parziale perimetrale), Home Automation (max 16 indirizzi) con risposta dello stato e chi ha attuato la funzione
- segnalazione vocale e SMS di allarme furto, medico, incendio, panico, mancanza rete 220v, anomalia e inserimenti (totale, parziale perimetrale) ascolto ambientale bidirezionale
- visualizzazione a display delle tastiere del livello di segnale radio GSM
- antenna compresa
- dimensioni 130 x 67 x 22mm

## ELH5200036

Modulo esterno di espansione in box 8 zone filari, 2 uscite PGM (max 3)



### Caratteristiche:

- scheda aggiuntiva per espansione 8 zone filari e 2 uscite PGM
- collegamento a bus RS485 della centrale seriale
- uscita caricabatteria di BackUp per batteria 12V/7Ah
- ingresso di alimentazione 220Vcc
- zone filari NC/NO/EOLR singolarmente programmabili
- loop veloce/lento per sensori tapparella
- uscite PGM open collector che seguono nella loro commutazione lo stato della centrale e degli allarmi

## ELH5200033

Modulo interno di espansione 8 zone filari, 2 uscite PGM (max 3)



### Caratteristiche:

- Scheda aggiuntiva per espansione 8 zone filari e 2 uscite PGM
- collegamento a bus interno della centrale, zone filari NC/NO/EOLR singolarmente programmabili-Loop veloce/lento per sensori tapparella
- uscite PGM che seguono nella loro commutazione lo stato della centrale e degli allarmi

## ELH5200031

Modulo interno wireless RX TX



### Caratteristiche:

- scheda interna per centrale modello Infinite Hybrid
- modulo di ricezione per sensori via radio
- installa automaticamente 32 zone radio alla centrale e organi di comando
- permette la configurazione automatica di zone via radio
- trasmissione 868Mhz codificata
- compatibile con sensori e telecomandi serie **IPEL[\*\*\*\*]**

## ELH5200774

Modulo interno sintesi vocale



### Caratteristiche:

- scheda interna per centrale modello Infinite Hybrid
- permette il funzionamento della sintesi vocale del sistema
- funziona in abbinamento al modulo interfono **ELH5200028**, combinatore GSM/PSTN

## ELH5200028

Modulo esterno interfono



### Caratteristiche:

- scheda interna per centrale modello Infinite Hybrid
- funzioni permesse via inserimento/disinserimento: ascolto ambientale bidirezionale
- funzione Follow Me permette la ricezione eventi inserimento/disinserimento tramite sms
- inserimento messaggi base di indirizzo impianto con **ELH5200774**
- controllo on/off della centrale e della sirena
- protocollo di comunicazione per vigilanza

## ELH52HY0023

Modulo interfaccia Home Automation X10



### Caratteristiche:

- scheda interna per centrale modello Infinite Hybrid
- gestione per 16 indirizzi di periferiche HA comandate con protocollo X10
- controllabile tramite tastiere wireless e filari, telecomandi o SMS
- trasferimento informazioni X10 tramite il collegamento alla rete 220Vac
- periferiche associabili alle funzioni di inserimento, disinserimento, allarme, sensori in allarme (2 zone max)
- controllo on/off delle periferiche in modalità vacanza con attivazione casuale
- controllo on/off delle periferiche in modalità settimanale programmabile singolarmente
- necessita di modulo aggiuntivo **MMHAXM10E**

## MMHAXM10E

Modulo di inserimento su linea elettrica



### Caratteristiche:

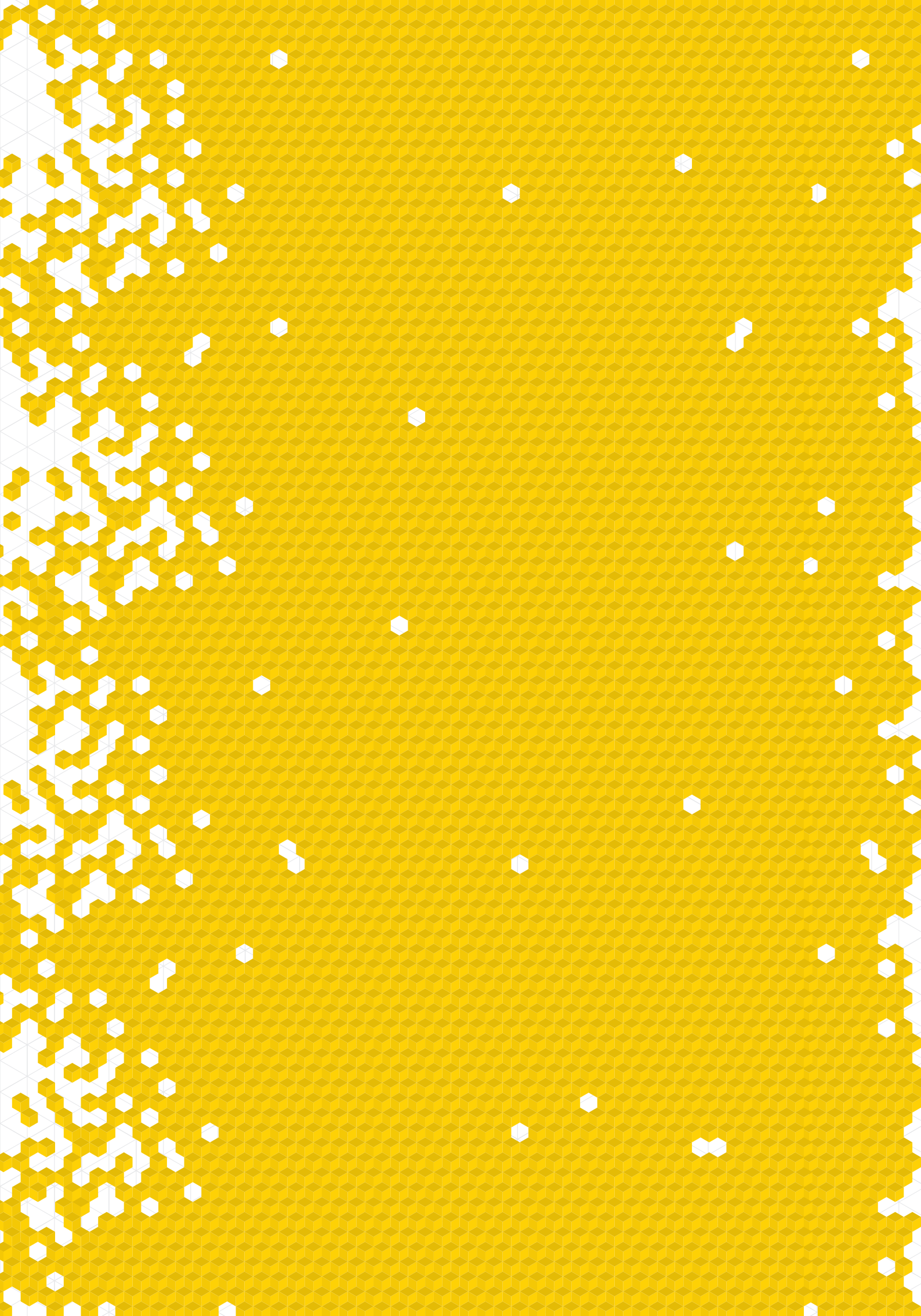
- modulo di inserimento su linea elettrica Home Automation utilizzabile per Infinite Hybrid



# Q4

## CONTATTI E ACCESSORI





## NMMIK

Combinatore telefonico per linea PSTN 4 canali e 2 uscite



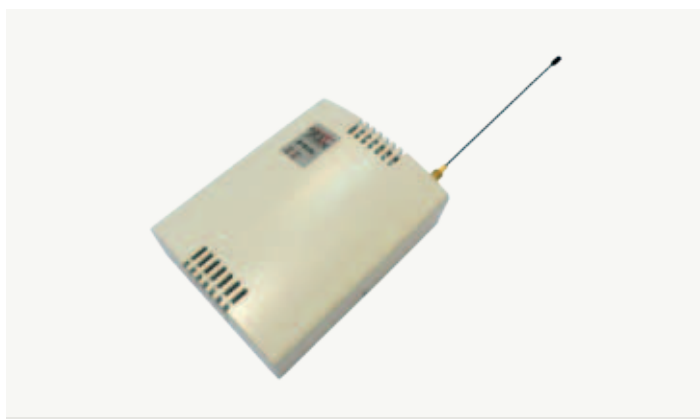
### Caratteristiche:

- 4 canali di allarme con messaggi differenziati da 4"
- 2 uscite O.C. programmabili e personalizzabili con messaggi da 4"
- messaggio identificativo personalizzabile da 10"
- reset attivabile in locale e da remoto
- programmazione in locale tramite BCA e da remoto
- menù a guida vocale
- predisposizione per telesoccorso
- bidirezionalità
- ingresso per batteria
- controllo stato alimentazione 12V
- 16 numero telefonici memorizzabili per ogni ingresso

- consultazione stato ingressi/uscite, numeri e funzioni
- 2 livelli di codice: utente e master
- controllo presenza linea telefonica
- funzione di sgancio telefoni derivati
- funzione di test linea telefonica
- selezione numero in decadico e multifrequenza
- funzione di salto squilli
- alimentazione 12V
- assorbimento 80 mA
- dimensioni: 100x128x40mm
- alimentatore non incluso

## NMMIKCGSM

Combinatore telefonico per linea GSM 4 canali e 2 uscite 'open collector'



### Caratteristiche:

- combinatore telefonico bidirezionale GSM con 4 ingressi e 2 uscite 'open collector' telecomandabili
- chiamata e/o invio SMS ai numeri memorizzati per apertura degli ingressi, per alimentazione bassa e/o assente e per soccorso
- controllo automatico del credito residuo e invio di SMS per credito minimo
- comandi via SMS (attivazione uscite, lettura eventi, stato ingr/usc, ecc.)
- ingresso per batteria tampone 12V 2Ah
- funzione life test (sopravvivenza)
- alimentazione 12 V DC +/- 10%
- assorbimento a riposo 80 mA
- assorbimento in trasmissione 300 mA
- dimensione 128x100x40 mm
- peso 180g
- vettore GSM SIM 340E - quadriband
- alimentatore non incluso

## NMMIKTWIN

Combinatore telefonico bidirezionale GSM/PSTN



### Caratteristiche:

- 8 ingressi di allarme escludibili
- 4 uscite open-collector programmabili
- ingresso per batteria tampone
- pannello di comando con tastiera e display LCD chiamata ai numeri memorizzati (max 16) per apertura ingressi su linea GSM e/o PSTN
- invio SMS ai numeri memorizzati per apertura ingressi tramite linea GSM
- funzione di telesoccorso tramite radiocomando
- personalizzazione dei messaggi identificativi di impianto, ingressi e uscite
- due codici di accesso
- registrazione degli ultimi 84 eventi di allarme, guasto, stato ingressi e uscite
- avviso scadenza SIM

- alimentazione: 12 V DC +/- 10%
- assorbimento a riposo: 55 mA
- assorbimento in trasmissione 400 mA
- dimensione 202 x 220 x 90 mm (con l'antenna, l'altezza complessiva è di 460 mm)
- peso 1,750 kg
- vettore GSM Telit GM862 Quad
- alimentatore non incluso

## NMMIKDYGSM

Combinatore telefonico per linea GSM 4 canali e 2 uscite



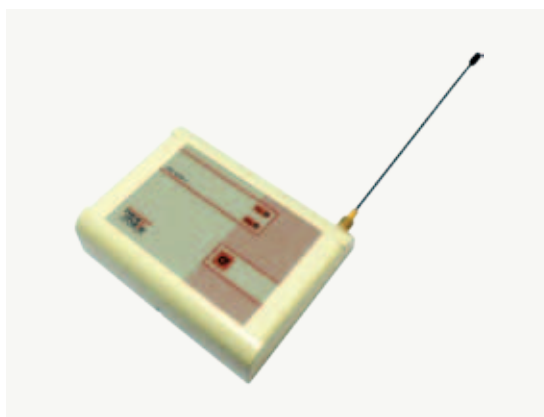
### Caratteristiche:

- 4 canali di allarme con messaggi differenziati
- 2 uscite telecomandabili O.C.
- ingresso di reset attivabile anche da remoto
- ingresso per batteria
- controllo stato alimentazione 12V
- programmazione tramite tastiera incorporata e in remoto
- menù a guida vocale
- bidirezionalità
- controllo assenza rete GSM
- controllo credito residuo
- controllo segnale GSM
- invio SMS d'allarme
- 16 numero telefonici memorizzabili
- funzione di preallarme (ritardo ingressi)

- durata dei messaggi personalizzabili 10" + 4x4"
- consultazione stato ingressi/uscite, numeri e funzioni
- predisposizione per telesoccorso
- funzione Life Test di sopravvivenza
- alimentazione 12V
- assorbimento 105 mA
- dimensioni: 100x130x40 mm
- alimentatore non incluso

## NMMIKGSM2

Interfaccia Telefonica GSM per Linea Urbana



### Caratteristiche:

- simulazione di linea urbana
- generazione toni di linea
- gestione rubrica telefonica
- gestione ID per le chiamate uscenti
- presentazione dell'ID delle chiamate in arrivo
- spegnimento del modulo GSM
- blocco delle chiamate uscenti
- blocco delle chiamate entranti
- chiamata d'emergenza
- controllo del livello di ricezione del segnale GSM
- gestione del codice PIN
- ingresso ausiliario per chiamata a numero preimpostato
- uscita open-collector attivabile manualmente o da numero ID in ingresso

- alimentazione 12 V
- assorbimento massimo 280 mA
- tensione di linea generata 45 V
- vettore GSM Enfora GSM0116 dual band
- dimensioni 130(L) x 100(H) x 34(P) mm
- alimentatore non incluso

## NMMIKUMTS

Gateway UMTS / HSUPA



### Descrizione:

NMMIKUMTS è un gateway cellulare UMTS/HSUPA prodotto per le connessioni internet collegandolo alla porta USB di un PC dotato di sistema operativo Windows 2000/XP/Vista dopo aver installato il software di gestione.

### Caratteristiche:

- simulazione di linea urbana
- gestione ID per le chiamate uscenti
- controllo del livello di ricezione del segnale GSM/UMTS
- gestione del codice PIN
- connessione al PC: il software per PC consente di avviare chiamate vocali e di utilizzare NMMIKUMTS come un vero e proprio modem UMTS/HSUPA per il collegamento a Internet
- connettore per antenna
- alimentatore non incluso



## ELWEL55

Orion, sensore ad infrarosso passivo



### Caratteristiche:

- portata: 14mx14m
- superiore protezione RFI/EMI, ESD e luce bianca
- PCB facilmente accessibile
- cavità ottica stabilizzata termicamente
- LED facilmente visibile
- tensione operativa: 9-16VDC
- consumo di corrente: 15mA@12V (riposo)
- sensore piroelettrico: doppio elemento
- conteggio impulsi: 1,2 o 3
- immunità RFI: 30V/m fino a 1GHz
- dimensioni: 114 x 60 x 50mm
- snodo **IPELMB2** (opzionale)

## ELWEL500PI

Mercury, sensore ad infrarosso passivo



### Caratteristiche:

- massa discriminata fino a 11kg
- compensazione automatica della temperatura
- superiore protezione RFI/EMI, ESD e luce bianca
- lente ad alta immunità opzionale
- cavità ottica sigillata e stabilizzata termicamente
- disponibile anche con microfono electrete a bordo (**EL500PIM**)
- tensione operativa: 9-16VDC Consumo di corrente: 12mA@12V (riposo)
- sensore piroelettrico: doppio elemento
- conteggio impulsi: 1 o 2
- MB2 snodo
- dimensioni: 110 x 60 x 45mm
- snodo **IPELMB2** (opzionale)

## ELWEL500PIM

Mercury, sensore ad infrarosso passivo



### Caratteristiche:

- portata: 11mx11m
- massa discriminata fino a 11kg
- compensazione automatica della temperatura
- superiore protezione RFI/EMI, ESD e luce bianca
- lente ad alta immunità opzionale
- cavità ottica sigillata e stabilizzata termicamente
- disponibile anche con microfono electrete a bordo (**EL500PIM**)
- tensione operativa: 9-16VDC consumo di corrente: 12mA@12V (riposo)
- sensore piroelettrico: doppio elemento
- microfono electrete a bordo per ascolto ambientale
- conteggio Impulsi: 1 o 2
- MB2 snodo
- dimensioni: 110 x 60 x 45mm
- snodo **IPELMB2** (opzionale)

## ELWEL5200

Mercury, sensore ad infrarosso passivo



### Caratteristiche:

- portata: 11mx11m
- discriminazione delle masse disponibile in 12kg, 23kg, 45kg
- area di visione a 44 segmenti, lente con 88 zone più 2 zone antistrisciamento
- segnale elaborato da microprocessore
- auto diagnostica supervisionata del PIR
- lente ad alta immunità opzionale (**EL5020**)
- compensazione automatica della temperatura Digitale
- superiore protezione RFI/EMI, ESD e luce bianca
- cavità ottica sigillata e stabilizzata termicamente
- tensione operativa: 9-16VDC consumo di corrente: 12mA@12V (riposo)
- sensore piroelettrico: doppio elemento
- conteggio Impulsi: 1 o 2
- snodo **IPELMB2** (opzionale)
- dimensioni: 110 x 60 x 45mm

## ELWCOUGARBL

Cougar BL, sensore infrarosso passivo rottura vetro



### Caratteristiche:

- sensore combinato infrarosso, rottura vetro
- portata: 15 x 15m PIR; 10 x 10m rottura vetro
- sensibilità rottura vetro regolabile con trimmer interno o escludibile con Jumper
- tensione operativa: 9-16VDC consumo di corrente: 19mA@12V (riposo)
- conteggio impulsi: 1,2 o 3
- dimensioni: 104 x 64 x 45mm
- snodo **IPELMB2** (opzionale)

## ELWEAGLEPIR6

Eagle, sensore infrarosso passivo a soffitto



### Caratteristiche:

- diametro di copertura 7m
- montaggio a soffitto
- portata a 360°
- tensione operativa: 9-16VDC
- consumo di corrente: 15mA@12V (riposo)
- conteggio impulsi: 1,2 o 3
- dimensioni: 120 x 30mm

## ELWARROWC

Arrow, sensori infrarosso passivi a barriera



### Caratteristiche:

- portata 9m a tenda
- visione a barriera, ideale per finestre o lucernari
- alta immunità RFI/EMI
- LED abilitabile
- tensione operativa: 10-16VDC
- consumo di corrente: 14mA@12V (riposo) 24mA@ (allarme)
- sensore piroelettrico: quadruplo elemento
- immunità RFI: 30V/m fino a 1GHz
- temperatura operativa: -10°/+60°
- compensazione della temperatura: Termistore
- dimensioni: 90 x 50 x 40mm

**IPELCM2650:** cover marrone opzionale

## ELWARROWXL

Arrow, sensori infrarosso passivi a barriera



### Caratteristiche:

- portata 9m a tenda
- tecnologia brevettata Analisi di Direzione di Movimento
- visione a barriera, ideale per finestre o lucernari
- alta immunità RFI/EMI
- LED abilitabile
- tensione operativa: 10-16VDC
- consumo di corrente: 14mA@12V (riposo) 24mA @ (allarme)
- sensore piroelettrico: quadruplo elemento
- immunità RFI: 30V/m fino a 1GHz
- temperatura operativa: -10°/+60°
- compensazione della temperatura: Termistore
- dimensioni: 90 x 50 x 40mm

**IPELCM2650:** cover marrone opzionale

## ELWEL1486

Sensore universale a doppia tecnologia



### Caratteristiche:

- portata: 18 x 18m
- segnale elaborato da microprocessore
- filtro per luce fluorescente (50/60Hz)
- regolazione sensibilità microonda tramite trimmer
- DRO patch antenna
- LED disabilitabile da remoto e in locale
- antistrisciamento
- memoria di allarme
- tensione operativa: 9-16VDC
- consumo di corrente: 26mA@12V (riposo)
- sensore piroelettrico: doppio elemento
- conteggio impulsi: 1 o 2
- frequenza microonda: 10.525GHz, 10.687GHz, o 10.590GHz
- dimensioni: 127 x 71 x 56mm

## ELWMICROX

Sensore universale a doppia tecnologia



### Caratteristiche:

- portata: 12 x 12m
- segnale elaborato da microprocessore
- filtro per luce fluorescente (50/60Hz)
- regolazione sensibilità microonda tramite trimmer
- DRO patch antenna
- Antistrisciamento
- LED disabilitabile da remoto e in locale
- PIR dedicato per doppia tecnologia
- disponibile (PIR + microonda potenziata)
- tensione operativa: 9-16VDC
- consumo di corrente: 26mA@12V (riposo)
- sensore piroelettrico: doppio elemento
- frequenza microonda: 10.525GHz, 10.687GHz, 9.9GHz o 9.3GHz
- conteggio impulsi: 1 o 2
- snodo **IPELMB2** (opzionale)

## ELWEL6000PIDT

Sensore universale a doppia tecnologia



### Caratteristiche:

- rivelatore doppia tecnologia infrarosso e microonda
- microonda in banda KA 24GHz
- portata: 11mx11m
- segnale elaborato da microprocessore
- funzione memoria di allarme
- auto diagnostica supervisionata PIR, MW, alimentazione
- superiore protezione RFI, EMI, ESD e luce bianca
- compensazione automatica della temperatura digitale
- cavità ottica sigillata e stabilizzata termicamente
- LED abilitabile/disabilitabile
- disponibile con discriminazione delle masse fino a 45kg (EL-6000PI)
- tensione operativa: 9-16VDC
- consumo di corrente: 44mA@12V (riposo)
- snodo **IPELMB2** (opzionale)

## ELWEL9000

Sensore Infrarosso anti mascheramento



### Caratteristiche:

- portata: 16 m x 16 m
- anti-mascheramento
- anti-spray
- segnale elaborato da microprocessore
- adattamento ambientale automatico
- ottica PIR diagnosticata e supervisionata
- lente antistrisciamento
- memoria di allarme
- uscite separate per allarme, anomalia, tamper & mascheramento
- alta immunità RFI/ EMI
- copertura antimascheramento: 50cm
- tensione operativa: 9-16VDC
- consumo di corrente: 15mA@12V (riposo)  
45mA@16V (allarme)
- sensore piroelettrico: doppio elemento
- conteggio impulsi: 1, 2 o 3
- immunità RFI: 40V/m, 25-2000MHz PM
- snodo **IPELMB2** (opzionale)
- dimensioni: 130 x 74 x 55mm

## ELWEL2005XT

Sensore doppio IR per esterni



### Caratteristiche:

- portata: 5 x 5m
- doppio sensore pir IP44
- massa discriminata fino a 10kg
- segnale elaborato da microprocessore
- PIR supervisionato
- protezione luce bianca
- superiore protezione RF/EMI, ESD
- compensazione automatica della temperatura digitale
- tensione operativa: 9-16VDC

- consumo di corrente: 15mA@12V (riposo)
- sensore piroelettrico: due doppi elementi
- conteggio impulsi: 1o 2
- snodo **IPELMB2** (opzionale)
- dimensioni: 133 x 73 x 52mm

## ELWSHARDXF25

Sensore rottura vetro



### Caratteristiche:

- portata 8 x 8m
- circuito di test udibile automatico (XF)
- circuito microcontrollato
- discriminazione audio su doppia frequenza
- filtro rumore
- circuito supervisionato
- uscita anomalia (XF)
- ranging automatico
- disponibile in versione normalmente chiuso e normalmente aperto

- tensione operativa: 10-16VDC
- consumo di corrente: 44mA@12V (riposo)
- relè: normalmente chiuso o normalmente aperto (XF)
- rottura vetro: discriminazione audio
- dimensioni: 10,5 x 2,7 x 5,7 cm

## ELWGBS7

GBS-7 Tester rottura vetro



### Caratteristiche:

- appropriato per testare sensori rottura vetro Electronics Line
- simula le frequenze di rottura del vetro
- indicazione audio batteria bassa
- test dell'onda d'urto causata dal colpo inferto sul vetro

## IPELMB2

Staffa con snodo per fissaggio a parete/soffitto



### Caratteristiche:

- staffa con snodo per fissaggio a parete e soffitto per sensori volumetrici
- snodo regolabile
- appropriato per installazioni a muro o soffitto
- linea gradevole

## NMRONDOLB, NMRONDOLG

Sirena autoalimentata 12 Vdc



### Caratteristiche:

- alimentazione 13,8 Vd.c
- assorbimento a riposo 15 mA
- assorbimento in allarme 1,5 A + 60 mA lampeggiante Lampeggiante a led assorbimento 60 mA
- segnalazione ottica ON-OFF impianto istantanea funzionante con ingresso positivo/negativo
- segnalazione ottica ON-OFF impianto permanentemente funzionante con ingresso positivo/negativo
- potenza sonora 105 dB (A) a 3 mt
- frequenza fondamentale 1432 Hz
- programmazione di comando: positivo o negativo a mancare 2 Suoni programmabili (frequenza secondo normativa francese o secondo normativa italiana)
- due temporizzazioni: 4' e 8'

- comando centrale: 2 o 3 fili
- doppio tamper con microswitch antiapertura e antistrappo
- grado di protezione IP 44
- temperatura di funzionamento da - 25°C/+ 55°C
- dimensioni: 31x22x10 cm
- peso gr. 1.850
- kit antischiuma (opzionale) **NMRONDOSKIT**

**NMRONDOLB:** sirena bianca calotta trasparente  
**NMRONDOLG:** sirena Rondò grigia calotta trasparente

**NMRONDOBOX:** sirena Rondò civetta bianca

## NMRONDOAS1

Sirena radio autoalimentata



### Caratteristiche:

- sirena radio autoalimentata per esterno con lampeggiatore
- sirena tipo bitonale 120db
- frequenza di lavoro: 433,92 MHz in Modulazione ASK
- batterie fornite a corredo: 5x1,5V Alkaline Duracell Ultra M3
- utilizzabile con moduli: **NMATX3** (per sistemi Infinite Prime) e **NMATX2S** (per sistemi serie SEDNA).
- gestione segnalazione separata di Tamper, Supervisione, Batteria bassa
- possibilità di segnalazione acustica e luminosa stato on/off centrale
- possibilità di kit antischiuma opzionale: **NMRONDOSKIT**
- portata radio 100m in aria libera
- dimensioni: 330x220x110mm

## NMRONDOKIT

Kit antischiuma per NMRONDO, NMRONDOAS1

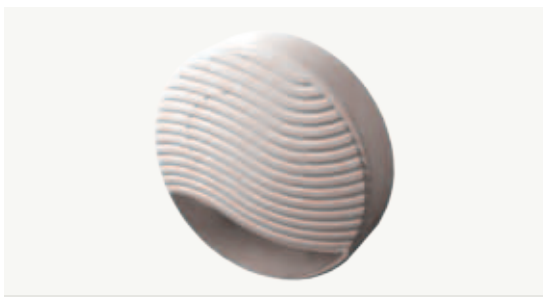


### Descrizione:

Kit antischiuma per **NMRONDO**, **NMRONDOAS1**

## NMATX2S

Trasmettitore bidirezionale con sirena interna per NMRONDOAS1



### Caratteristiche:

- modulo dedicato per centrale serie SEDNA ed universale
- modulo inserito in sirena interna funzionante tipo **NMSP200B**
- frequenza di lavoro: 433,92 MHz con modulazione ASK (10mW)
- gestione contemporanea di max 8 sirene **NMRONDOAS1**
- gestione uscite tamper, supervisione e batterie basse dedicate
- gestione stato on/off centrale

## NMMINIDOGEL

Sirena interna Minidoge L bianca lampeggiante fumè



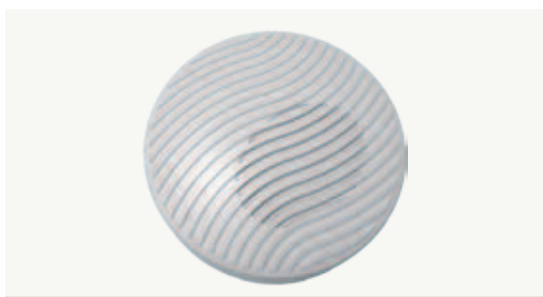
### Caratteristiche:

- alimentazione 13,8 V
- assorbimento in allarme 135 mA
- assorbimento in preallarme 50 mA
- pressione sonora in allarme 97 dB (A) a 3m
- pressione sonora in preallarme 88 dB (A) a 3m
- suoni allarme Modulato/intermittente
- suoni preallarme Modulato/intermittente
- temporizzazioni a lancio
- doppio Tamper con micro-switch
- antiapertura ed antistrappo

- lampeggiante a LED
- condizioni ambientali da -25°C/+ 50°C
- grado di protezione IP4X
- pacchetto batteria (Ni-Mh)
- dimensioni 155x100x53 mm
- peso 210 g

## NMSP200B

Sirena interna SP 200 bianca



### Caratteristiche:

- alimentazione 13,8 Vd.c.
- assorbimento in allarme 135 mA
- assorbimento in preallarme 50 mA
- pressione sonora in allarme 95 dB (A) a 3 mt
- pressione sonora in preallarme 82 dB (A) a 3 m
- frequenza di suono regolabile
- temporizzazioni a lancio
- tamper con micro-switch Antiapertura
- condizioni ambientali Da +5°C a + 40°C
- grado di protezione IP3X

- dimensione in mm Ø 135 P 38
- peso in grammi 185
- omologazione IMQ sistemi di sicurezza

## NMVANY

Sirena elettronica autoalimentata da esterno



### Caratteristiche:

- flash incorporato 12Vdc 18W
- contenitore interno in lamiera zincata 10/10
- coperchio in ABS di grande robustezza
- protezione anti-apertura e anti-strappo
- pressione acustica 105dB a 3m

**NMVANYCR:** cover rossa per modello NMLSE13

# NMBTL104K, NMBTL204K

Barriera multifrequenza a 4 fasci



## Caratteristiche:

- funzione di allineamento dei fasci (opzionale)
- segnalazione sonora di un corretto allineamento dei fasci
- indicazione a LED segnale fasci (5 led)
- modulo interno per la segnalazione di basso segnale al di sotto del 50% in condizioni climatiche critiche
- contatto di allarme NC oppure NO 1°-120Vac selezionabile
- morsetti in tensione per allineamento fasci
- multifrequenza (4 canali selezionabil)
- 4 fasci
- riscaldatore di serie
- protezione IP55 degli ingressi
- dimensioni 387x113x110mm

	NMBTL104K	NMBTL204K
Portata esterna (m)	100	200
Portata interna (m)	200	400
Consumo mA(TX+RX)	115mA	125mA
Consumo mA (TX+RX+Riscaldatori)	270mA	290mA
Alimentazione	AC/DC 12 a 24 V (non polarizzato)	
Sistema di rilevazione	50-700 msec (variabile)	
Contatto allarme	NC-NO selezionabile 1°/120Vac	
Contatto Tamper (TX & RX)	Switch NC-1° /120Vac	
Segnalazione a LED (Ricevitore)	LED Giallo-Spento = fasci allineati Accesso =fasci non allineati o interrotti	
LED alimentazione (Ricevitore e trasmettitore)	LED Verde :-accesso = ON	
Lunghezza d'onda laser	650nm	
Potenza laser	<5mW	
Angolo di allineamento	+/-90° orizzontale-----+/-15° verticale	
Temperatura operativa	-25°C a +55°C	
Peso	2,6 kg	
Contenitore	PC Resina	
Umidità	<70	
Dimensioni	387x113x110	



# NMBTL032K, NMBTL062K, NMBTL092K, NMBTL122K

Barriera multifrequenza 2 fasci



## Caratteristiche:

- funzione di allineamento dei fasci
- contatto di allarme NC oppure NO 1°-120Vac selezionabile
- multifrequenza (4 canali selezionabili)
- 2 fasci
- protezione IP55 degli ingressi
- dimensioni 387x113x110mm

	NMBTL032K	NMBTL062K	NMBTL092K	NMBTL122K
Portata esterna (m)	30	60	90	120
Portata interna (m)	60	120	180	240
Consumo mA(TX+RX)	70mA	80mA	90mA	100mA
Alimentazione	AC/DC 12 a 24 V (non polarizzato)			
Sistema di rilevazione	50-700 msec (variabile)			
Contatto allarme	NC-NO selezionabile 1°/120Vac			
Contatto Tamper (TX & RX)	Switch NC-1° /120Vac			
Segnalazione a LED (ricevitore)	LED Giallo Spento = fasci allineati Acceso = fasci non allineati o interrotti Alternato = segnale debole			
LED alimentazione (ricevitore e trasmettitore)	LED Verde :-accesso = ON			
Lunghezza d'onda laser	650nm			
Potenza laser	<5mW			
Angolo di allineamento	+/-90° orizzontale----+/-15° verticale			
Temperatura operativa	-25°C a +55°C			
Peso	1,1 kg			
Contenitore	PC Resina			
Umidità	<70			
Dimensioni	387x113x110			

# NMBV060[\*], NMBV105[\*], NMBV155[\*], NMBV200[\*]

Barriera a tenda multifascio



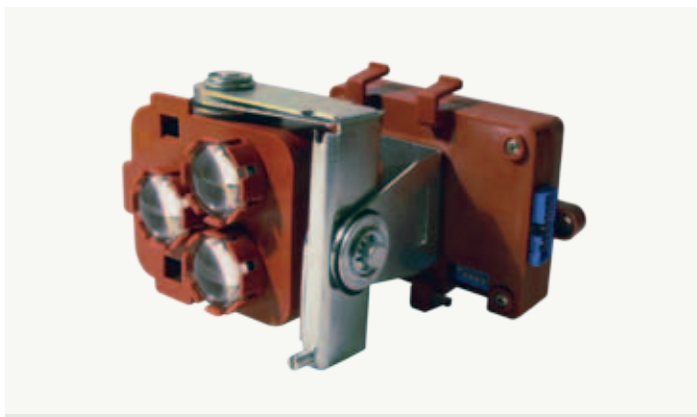
## Caratteristiche:

- contenitore in alluminio presso fuso
- copertura frontale anti UV
- tappi in ABS
- LED di segnalazione e allineamento raggi
- circuito camper contro il taglio dei cavi e rimozione dei tappi
- portata 8 m/16m esterno/interno
- regolazione di potenza di trasmissione :normale-superiore
- contatto relè NC/NO selezionabile
- allarme per singolo o doppio fascio selezionabile
- supporti inclusi

	NMBV060[*]	NMBV105[*]	NMBV155[*]	NMBV200[*]
Consumo mA(TX+RX)	68mA	81mA	94mA	108mA
Numero fasci	2	4	6	8
Dimensioni (mm)	35x30x570	35x30x1050	35x30x1524	35x30x2004
Portata esterna (m)	8m			
Portata interna (m)	16m			
Alimentazione	10 a 30 VDC			
Sistema di rilevazione	Interruzione fascioSingolo o adiacenti			
Contatto allarme	NC-NO selezionabile 1°/120Vac			
Contatto Tamper (TX & RX)	Switch NC-1° /120Vac			
Segnalazione a LED (Ricevitore)	LED Giallo Spento = fasci allineati Acceso = fasci non allineati o interrotti Alternato = segnale debole			
LED alimentazione (Ricevitore e trasmettitore)	LED Verde :-accesso = ON			
Temperatura operativa	-45°C a +55°C			
Grado IP	IP65			

## NMBCTXM, NMBCRXM, NMBCTXS, NMBCRXS

Barriere infrarossi per esterno, portata 150m



### Articoli:

**NMBCTXM:** barriera a infrarossi, portata 150 metri trasmettitore master

**NMBCRXM:** barriera a infrarossi, portata 150 metri ricevitore master

**NMBCTXS:** barriera a infrarossi, portata 150 metri trasmettitore slave

**NMBCRXS:** barriera a infrarossi, portata 150 metri ricevitore slave

		NMBCTXM	NMBCRXM	NMBCTXS	NMBCRXS
Peso	gr	840			
Temperatura di funzionamento min	°C	- 20 ~ +70			
Alimentazione nom	Vdc	12			
Assorbimento in stand-by @(13,8 Vdc)	mA	32	62	10	6
Sistema ottico	-	3 lenti diam. 40 mm			
Lunghezza d'onda IR	mm	925			
Portata max	m	150			
Oscuramento max ammesso (disqualifica)	-	98%			
Relè allarme	-	1 scambio non alimentato (I max: 200 mA @ 30V)			
Relè disqual	-	1 scambio non alimentato (I max: 200 mA @ 30V)			
Regolazione vert. sistema ottico	°C	± 20°			
Regolazione oriz. sistema ottico	°C	± 90°			
Coppie TX/RXcollegabili in cascata	N	7			

## NMBCSBO, NMBCSBV

Basi per colonne




### Articoli:

**NMBCSBO:** base da pavimento per barriere in colonna

**NMBCSBV:** base da parete per barriere in colonna

# ACCESSORI PER BARRIERE

## Accessori per barriere

NMBCMR	NMBCCABL	NMBC100	NMBC150	NMBC200
				
<p><b>Descrizione:</b> modulo resistenza per barriere in colonna</p>	<p><b>Descrizione:</b> cablaggio per colonna</p>	<p><b>Descrizione:</b> custodia per barriere in colonna con supporto accessori.</p> <p><b>Caratteristiche:</b></p> <ul style="list-style-type: none"> <li>• apertura 270°</li> <li>• diametro 120mm</li> <li>• altezza 1m</li> </ul>	<p><b>Descrizione:</b> custodia per barriere in colonna con supporto accessori.</p> <p><b>Caratteristiche:</b></p> <ul style="list-style-type: none"> <li>• apertura 270°</li> <li>• diametro 120mm</li> <li>• altezza 1,5m</li> </ul>	<p><b>Descrizione:</b> custodia per barriere in colonna con supporto accessori.</p> <p><b>Caratteristiche:</b></p> <ul style="list-style-type: none"> <li>• apertura 270°</li> <li>• diametro 120mm</li> <li>• altezza 2m</li> </ul>
NMBC250	NMBC300	NMBCAS	NMBCSLA	
				
<p><b>Descrizione:</b> custodia per barriere in colonna con supporto accessori.</p> <p><b>Caratteristiche:</b></p> <ul style="list-style-type: none"> <li>• apertura 270°</li> <li>• diametro 120mm</li> <li>• altezza 2,5m</li> </ul>	<p><b>Descrizione:</b> custodia per barriere in colonna con supporto accessori.</p> <p><b>Caratteristiche:</b></p> <ul style="list-style-type: none"> <li>• apertura 270°</li> <li>• diametro 120mm</li> <li>• altezza 3m</li> </ul>	<p><b>Descrizione:</b> alimentatore per barriere in colonna</p> <p><b>Caratteristiche:</b></p> <ul style="list-style-type: none"> <li>• uscita duale 24Vac - 2Ah, 12Vdc - 1,5Ah / carica batterie</li> <li>• protetto da cortocircuiti</li> <li>• led di segnalazione</li> <li>• uscita supervisione</li> </ul>	<p><b>Descrizione:</b> supporto lampada per barriere in colonna</p>	

## NMASS1

Micro contatto magnetico in ottone a sigaretta



### Caratteristiche:

- micro contatto magnetico in ottone a sigaretta per il montaggio ad incasso
- 4 fili, tamper
- misure: 5x15mm
- IP65
- confezione 10pz.

## NMAR4

Micro contatto magnetico rettangolare in plastica



### Caratteristiche:

- micro contatto magnetico rettangolare ultrapiatto per il montaggio a vista
- 4 fili, tamper
- misure: 24x14x6mm
- IP65
- colore bianco (**NMAR4C** marrone a richiesta)

## NMAS10

Contatto magnetico in ottone a sigaretta



### Caratteristiche:

- contatto magnetico in ottone a sigaretta per montaggio ad incasso
- 4 fili, tamper
- misure: 7,5x26mm
- IP65
- confezione 10pz.

## NMAS1P

Contatto magnetico in plastica a sigaretta



### Caratteristiche:

- Contatto magnetico in plastica a sigaretta per il montaggio ad incasso
- 4 fili, tamper
- misure: 8x29mm
- IP65
- colore bianco (**NMAS1PC** marrone a richiesta)
- confezione 10pz.

## NMACO

Contatto magnetico per cassaforti



### Caratteristiche:

- contatto magnetico per cassaforti in ottone per il montaggio ad incasso
- 4 fili, tamper
- misure: 10x20x25mm
- IP65
- confezione 10pz.

## NMAR2

Contatto magnetico rettangolare in metallo



### Caratteristiche:

- contatto magnetico rettangolare in metallo per il montaggio a vista
- 4 fili tamper
- misure: 46x9x12mm
- IP65
- confezione 10pz.

## NMAR2P

Contatto magnetico rettangolare in plastica



### Caratteristiche:

- contatto magnetico rettangolare in plastica per il montaggio a vista
- 4 fili tamper
- misure: 46x9x12mm
- IP65
- colore bianco (NMAR2PC marrone a richiesta)
- confezione 10pz.

## NMAR3

Contatto magnetico rettangolare in metallo



### Caratteristiche:

- contatto magnetico rettangolare in metallo per il montaggio a vista
- 4 fili, tamper
- misure: 32x15x8mm
- IP65
- confezione 10pz

## NMAR3P

Contatto magnetico rettangolare in plastica



### Caratteristiche:

- contatto magnetico rettangolare in plastica per montaggio a vista;
- 4 fili, tamper
- misure: 32x15x8mm
- IP65
- colore bianco (NMAR3PC marrone a richiesta)
- confezione 10pz

## NMAR2N

Contatto magnetico in plastica



### Caratteristiche:

- contatto magnetico in plastica per il montaggio a vista
- 4 fili tamper
- misure: 31x13x8mm
- IP65
- colore bianco (marrone a richiesta)
- confezione 10pz

## NMIB5

Sensore inerziale in plastica



### Caratteristiche:

- sensore inerziale in plastica per la rivelazione di urti applicati alle superfici grazie ai contatti multipli dorati contenuti all'interno; montaggio a vista
- cavo a 4 fili, tamper
- misure: 33x33x25mm
- IP31
- necessita di scheda interfaccia per l'analisi dei segnali NMSI (non compresa)
- confezione 10pz

## NMSM

Sensore di posizione in plastica



### Caratteristiche:

- sensore di posizione in plastica con ampolla al mercurio per la rivelazione del cambio di inclinazione dell'oggetto da proteggere
- regolazione della sensibilità mediante rotazione del stesso contatto
- cavo a 4 fili, tamper
- misure: 34x14mm
- IP31
- confezione 10pz

## NMKRS1

Contatto magnetico componibile in plastica



### Caratteristiche:

- micro contatto magnetico universale in plastica bianco per il montaggio ad incasso con kit di 4 tipi di fissaggio per il montaggio a vista
- 4 fili, tamper
- misure: 43x11x9mm, 28x19x9mm, 28x26x9mm
- IP65
- confezione 1pz
- colore bianco (**NMKRS1C** marrone a richiesta)

## NMR6P

Micro contatto magnetico rettangolare in plastica



### Caratteristiche:

- micro contatto magnetico in plastica bianco rettangolare ultrapiatto per il montaggio a vista
- 4 fili, tamper
- misure: 46x11x5mm
- IP31
- confezione 10pz. colore bianco (**NMR6PC** marrone a richiesta)

## NMR7P

Micro contatto magnetico rettangolare in plastica



### Caratteristiche:

- micro contatto magnetico in plastica bianco rettangolare ultrapiatto per il montaggio a vista
- 2 fili
- misure: 26x18x5mm
- IP21
- confezione 10pz
- colore bianco (**NMR7PC** marrone a richiesta)

## NMTNF

Contatto a fune per tapparelle



### Caratteristiche:

- contatto a fune in plastica per la rivelazione di strappi, tagli e sollevamenti di tapparelle e saracinesche; torretta di guida in ottone distanziata
- collegamento a morsetti
- misure: 85X93X14mm
- IP20
- confezione 5 pz
- necessita di scheda interfaccia per l'analisi dei segnali NMST, NMSTP (non compresa)



## NMCA

Contatto meccanico ad asta



### Caratteristiche:

- contatto meccanico ad asta per la rivelazione del sollevamento di tapparelle e saracinesche
- contenitore in plastica e asta in metallo da 250mm
- 3 fili
- misure: 55x57x32mm
- IP20
- confezione 10pz

## NMSI

Scheda analisi per contatti inerziali

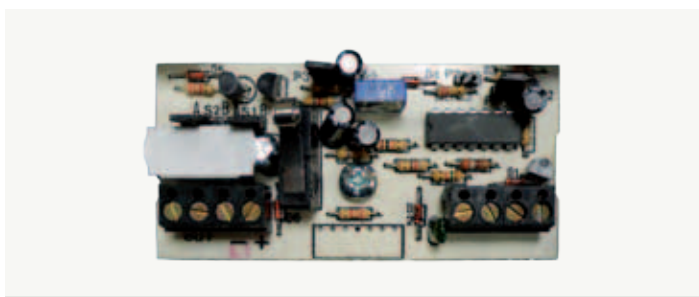


### Caratteristiche:

- scheda analisi per contatti inerziali (NMIB5)
- 2 ingressi bilanciati con regolazione indipendente della sensibilità
- 1 uscita relé 1A con contatto in scambio (COM-NC-NA)
- alimentazione 12Vdc

## NMST

Scheda analisi per contatti NMTNF

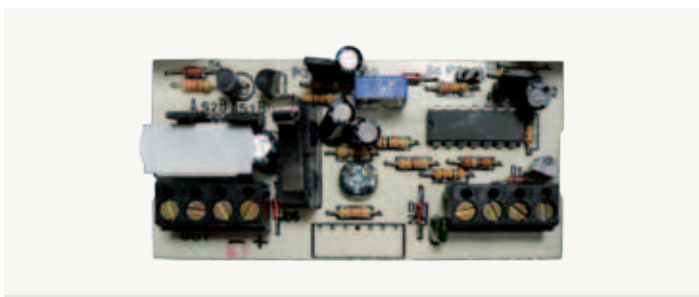


### Caratteristiche:

- scheda analisi per contatti NMTNF con regolazione della sensibilità da 1 a 5 impulsi tramite trimmer
- 1 uscita relé 1A con contatto in scambio (COM-NC-NA)
- alimentazione 12Vdc
- confezione 1pz

## NMSTP

Scheda analisi digitale per contatti NMTNF



### Caratteristiche:

- scheda analisi digitale per contatti NMTNF con regolazione della sensibilità da 1 a 8 impulsi selezionabile tramite jumper
- memorizzazione impulsi con funzione di autoreset dopo un definito tempo di 7 minuti in assenza di nuovi impulsi
- 1 uscita relé 1A con contatto in scambio (COM-NC-NA)
- alimentazione 12Vdc
- confezione 1pz

## NMR2M

Contatto magnetico rettangolare in plastica



### Caratteristiche:

- contatto magnetico rettangolare in plastica per il montaggio a vista
- morsetti interni
- misure: 51x10x11mm
- IP20
- colore bianco (**NMR2MC** marrone a richiesta)

## NMR5M

Contatto magnetico rettangolare in plastica



### Caratteristiche:

- contatto magnetico rettangolare in plastica per il montaggio a vista
- morsetti interni
- misure: 60x14x12mm
- IP41
- colore bianco (**NMR5MC** marrone a richiesta)

## NMUP10

Contatto magnetico in plastica



### Caratteristiche:

- contatto magnetico ultrapiatto in plastica bianco doppio magnete
- 2 fili.
- misure: 68x20x5mm
- IP21
- colore bianco (**NMUP10C** marrone a richiesta)

## NMUP11P

Contatto magnetico in plastica



### Caratteristiche:

- micro contatto magnetico ultrapiatto in plastica bianco per il montaggio a vista
- 2 fili
- misure: 50x15x4,5mm
- IP31
- colore bianco (**NMUP11PC** marrone a richiesta)

## NMAC3

Contatto magnetico corazzato, rettangolare, in metallo



### Caratteristiche:

- contatto magnetico corazzato rettangolare in metallo per il montaggio a vista
- cavo 4 fili, tamper
- certificato IMQ
- misure: 56x19x13mm
- IP65

## NMAC3P

Contatto magnetico rettangolare in plastica



### Caratteristiche:

- Contatto magnetico rettangolare in plastica per il montaggio a vista
- cavo 4 fili, tamper
- certificato IMQ
- misure: 56x19x13mm
- IP65

## NMAC3N

Contatto magnetico corazzato in metallo



### Caratteristiche:

- contatto magnetico corazzato in metallo per il montaggio a vista
- cavo 4 fili, tamper
- certificato IMQ
- misure: 50x19x13mm
- IP65

## NMAC3NP

Contatto magnetico in plastica



### Caratteristiche:

- contatto magnetico in plastica per il montaggio a vista
- cavo 4 fili, tamper
- certificato IMQ
- misure: 50x19x13mm
- IP65

## NMASC4

Contatto magnetico super-corazzato in metallo



### Caratteristiche:

- contatto magnetico super-corazzato per basculante in metallo
- cavo 4 fili, tamper
- certificato IMQ
- misure: 150x41x14mm
- IP44

## NMASC4P

Contatto magnetico super-resistente in plastica

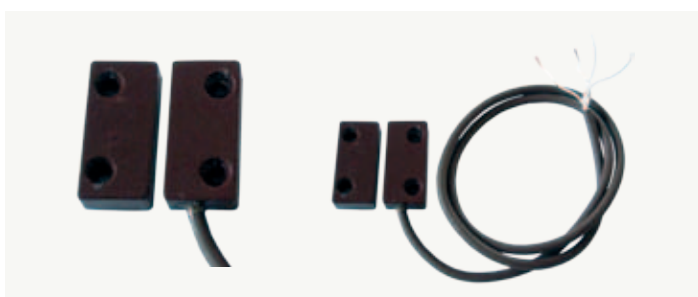


### Caratteristiche:

- contatto magnetico super-resistente per basculante in plastica
- cavo 4 fili, tamper
- certificato IMQ
- misure: 150x41x14mm
- IP44

## NMR3CC60

Contatto magnetico rettangolare in metallo



### Caratteristiche:

- contatto magnetico rettangolare in metallo per montaggio a vista
- 4 fil in guaina marrone da 60cm tamper
- misure: 32x15x8mm
- IP65
- colore marrone

## NMPS20C

Contatto magnetico da incasso in plastica per porte blindate



### Caratteristiche:

- contatto magnetico da incasso in plastica per porte blindate
- 4 fili tamper
- diametro 20mm
- confezione 10pz
- colore marrone

## RT612

Batteria 6V 1.2Ah



### Caratteristiche:

- (6V 1.2Ah) n°celle 3
- 1.2Ah@20hr-rate to 1.75V per cell @ 25oC
- peso kg 0,32
- max corr.ricarica 0,36A
- terminale Faston Tab 187 (F1)
- dimensioni mm 97x43x52(58)

## RT645

Batteria 6V 4.5Ah



### Caratteristiche:

- n°celle 3
- 4.5Ah@20hr-rate to 1.75V per cell @ 25oC
- peso kg 0,74
- max corr. ricarica 1,35A
- terminale Faston Tab 187 (F1)
- dimensioni mm 70x47x101(107)

## RT680

Batteria 6V 8.0Ah



### Caratteristiche:

- n°celle 3
- 8.0Ah@20hr- rate to 1.75V per cell@25oC
- peso kg 1,2
- max corr.ricarica 2,1A
- terminale Faston Tab 187 (F1)/ Faston Tab 250 (F2)
- dimensioni mm 151x34x94

## RT1212

Batteria 12V 1.2Ah



### Caratteristiche:

- n°celle 6
- 1.2Ah@20hr-rate to 1.75V per cell@25oC
- peso kg 0,61
- max corr.ricarica 0,36A
- terminale Faston Tab 187 (F1)
- dimensioni mm 97x43x52(58)

## RT1223

Batteria 12V 2.3Ah



### Caratteristiche:

- n°celle 6,
- 2.3Ah@20hr-rate to 1.75V per cell@25oC
- peso kg 0,99
- max corr.ricarica 0,69A
- terminale Faston Tab 187 (F1)
- dimensioni mm 178x35x61(67)

## RT1245

Batteria 12V 4.5Ah



### Caratteristiche:

- n°celle 6
- 4.5Ah@20hr-rate to 1.75V per cell@25oC
- peso kg1,45
- max corr.ricarica 1,35A terminale
- dimensioni mm Faston Tab 187 (F1) - Faston Tab 250 (F2)

## RT1270

Batteria 12V 7.0Ah



### Caratteristiche:

- n°celle 6
- 7.0Ah@20hr-rate to 1.75V per cell@25oC
- peso kg2,15
- max corr.ricarica 2,1A
- terminale Faston Tab 187 (F1) - Faston Tab 250 (F2)
- dimensioni mm 151x65x94 (100)

## RT1280

Batteria 12V 8.0Ah



### Caratteristiche:

- n°celle 6
- 8.0Ah @ 20hr-rate to 1.75V per cell @25oC
- peso 2.35kg
- max corr. ricarica 2,4A
- terminale Faston Tab 187 (F1)-Faston Tab 250 (F2)
- dimensioni mm 151x65x94(100)

## RT1295

Batteria 12V 9.5Ah



### Caratteristiche:

- n°celle 6
- 9.0Ah@20hr-rate to 1.75V per cell@25oC
- peso kg2,6
- max corr.ricarica 2,7A
- terminale Faston Tab 250 (F2)
- dimensioni mm 151x65x94(100)

## RT12120

Batteria 12V 12Ah



### Caratteristiche:

- n°celle 6
- peso kg 5,3
- 18,0Ah@20hr-rate to 1.75V per cell@25oC
- max corr.ricarica 2,7A
- terminale Faston F3/F13
- dimensioni mm 181x77x167

## RT12180

Batteria 12V 18Ah



### Caratteristiche:

- n°celle 6,
- 2.3Ah@20hr-rate to 1.75V per cell@25oC
- peso kg 0,99
- max corr.ricarica 0,69A
- terminale Faston Tab 187 (F1)
- dimensioni mm 178x35x61(67)

## RT12260

Batteria 12V 26Ah



### Caratteristiche:

- n°celle 6,
- 2.3Ah@20hr-rate to 1.75V per cell@25oC
- peso kg 0,99
- max corr.ricarica 0,69A
- terminale Faston Tab 187 (F1)
- dimensioni mm 178x35x61(67)

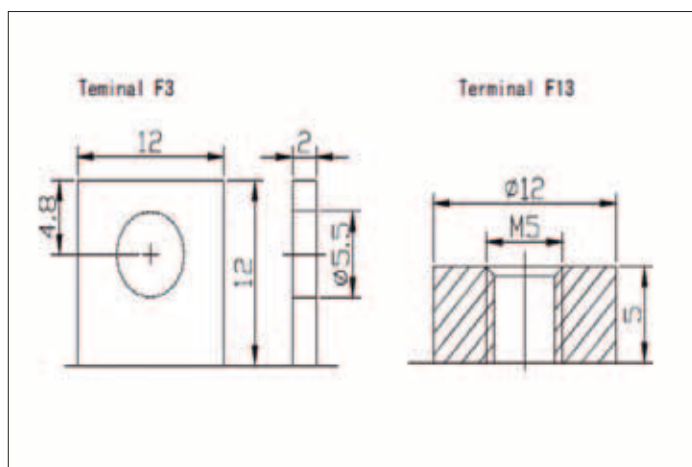
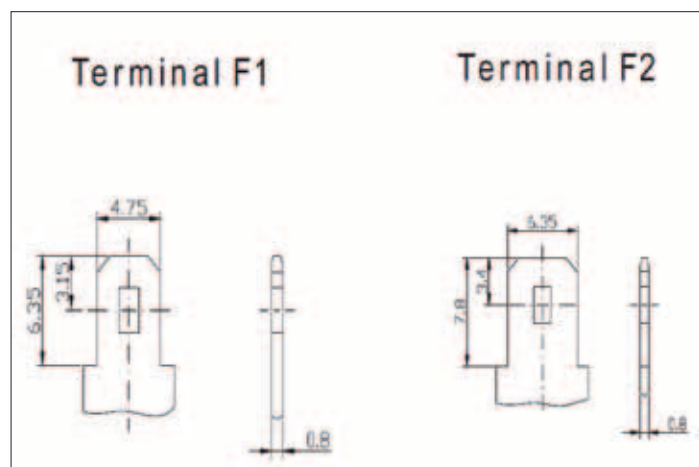


# TABELLA BATTERIE

Tablee riepilogative batterie

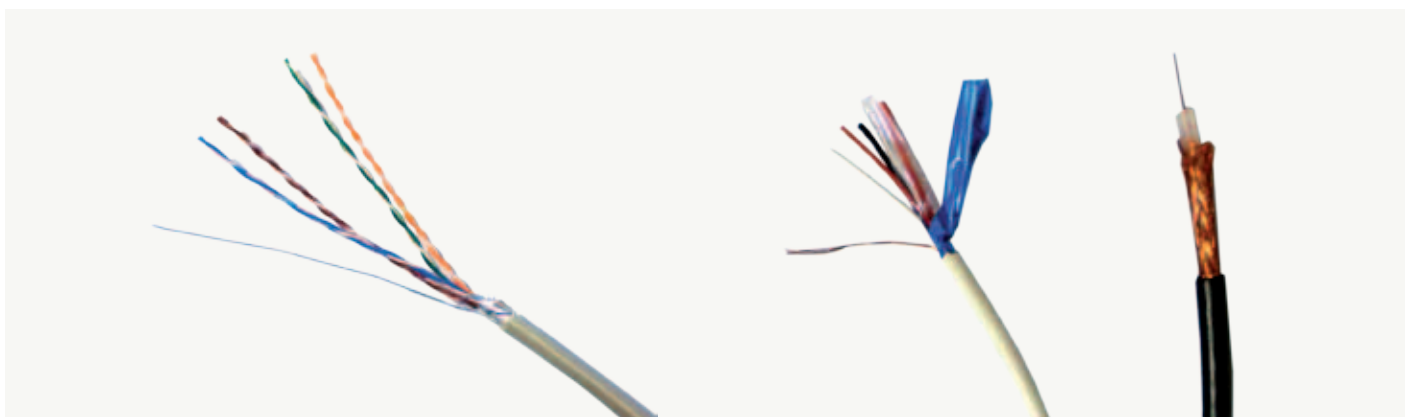
Modello	Tensione	Dimensioni				Massima corrente di scarica	Massima corrente di carica
		Lunghezza	Larghezza	Altezza	Totale Altezza		
RT612	6	97	24	52	58	13	0.39
RT645	6	70	47	101	107	45	1.35
RT680	6	151	34	94	100	80	2.4
RT690	6	151	34	94	100	90	2.7
RT6120	6	151	50	94	101	120	3.6
RT1212	12	97	43	52	58	13	0.39
RT1223	12	178	35	61	67	23	0.69
RT1245	12	90	70	101	107	45	1.35
RT1270	12	151	65	94	100	70	2.1
RT1280	12	151	65	94	100	80	2.4
RT1295	12	151	65	94	100	90	2.60
RT12120	12	151	98	95	101	120	3.60
RT12180	12	181	77	167	167	180	5.40

Modello	Capacità (Ah)			Peso	Terminale	Reistenza interna mΩ
	5hr	10hr	20hr			
RT612	1.11	1.24	1.30	0.32	F1	50.0
RT645	3.83	4.28	4.50	0.72	F1	23.0
RT680	6.80	7.60	8.00	1.20	F1/F2	12
RT690	7.65	8.55	9.00	1.35	F1 / F2	9.0
RT6120	10.20	11.40	12.00	1.80	F1 / F2	8.0
RT1212	1.11	1.24	1.30	0.6	F1	95
RT1223	1.96	2.19	2.30	0.99	F1	50.0
RT1245	3.83	4.28	4.50	1.40	F1 / F2	38.0
RT1270	5.95	6.65	7.00	2.00	F1 / F2	30.0
RT1280	6.80	7.60	8.00	2.35	F1/F2	25.0
RT1295	7.65	8.55	9.00	2.60	F1/F2	18.0
RT12120	10.20	11.40	12.0	3.60	F1/F2	16.0
RT12180	15.30	17.10	18.00	5.00	F3/F13	14.0
RT12260	22.10	24.70	26.00	8.20	F3 / F13	10.0



# CAVI ALLARME

Cavi allarme



## CAVI ALLARME

<b>AX20202200</b>	Cavi allarme Eco in PVC Grado 2 - 300/500 V 2 x 0,22
<b>AX20402200</b>	Cavi allarme Eco in PVC Grado 2 - 300/500 V 4 x 0,22
<b>AX20602200</b>	Cavi allarme Eco in PVC Grado 2 - 300/500 V 6 x 0,22
<b>AX20802200</b>	Cavi allarme Eco in PVC Grado 2 - 300/500 V 8 x 0,22
<b>AX22052022</b>	Cavi allarme Eco in PVC Grado 2 - 300/500 V 2 x 0,50 + 2 x 0,22
<b>AX22054022</b>	Cavi allarme Eco in PVC Grado 2 - 300/500 V 2 x 0,50 + 4 x 0,22
<b>AX22056022</b>	Cavi allarme Eco in PVC Grado 2 - 300/500 V 2 x 0,50 + 6 x 0,22
<b>AX22752022</b>	Cavi allarme Eco in PVC Grado 2 - 300/500 V 2 x 0,75 + 2 x 0,22
<b>AX22754022</b>	Cavi allarme Eco in PVC Grado 2 - 300/500 V 2 x 0,75 + 4 x 0,22
<b>AX22756022</b>	Cavi allarme Eco in PVC Grado 2 - 300/500 V 2 x 0,75 + 6 x 0,22
<b>AX22758022</b>	Cavi allarme Eco in PVC Grado 2 - 300/500 V 2 x 0,75 + 8 x 0,22
<b>A204022000</b>	Cavi allarme in PVC Grado 2 - 300/500 V 4 x 0,22
<b>A208022000</b>	Cavi allarme in PVC Grado 2 - 300/500 V 8 x 0,22
<b>A220520220</b>	Cavi allarme in PVC Grado 2 - 300/500 V 2 x 0,50 + 2 x 0,22
<b>A220540220</b>	Cavi allarme in PVC Grado 2 - 300/500 V 2 x 0,50 + 4 x 0,22
<b>A220560220</b>	Cavi allarme in PVC Grado 2 - 300/500 V 2 x 0,50 + 6 x 0,22
<b>A220580220</b>	Cavi allarme in PVC Grado 2 - 300/500 V 2 x 0,50 + 8 x 0,22
<b>A220752220</b>	Cavi allarme in PVC Grado 2 - 300/500 V 2 x 0,75 + 2 x 0,22
<b>A220754220</b>	Cavi allarme in PVC Grado 2 - 300/500 V 2 x 0,75 + 4 x 0,22
<b>A220756220</b>	Cavi allarme in PVC Grado 2 - 300/500 V 2 x 0,75 + 6 x 0,22
<b>A220758220</b>	Cavi allarme in PVC Grado 2 - 300/500 V 2 x 0,75 + 8 x 0,22
<b>MC20500000</b>	Cavi RG in in PVC Grado 4 - 0,6/1,0 KV Minicoax(H322)+2x0,50
<b>NMCRG59FW</b>	Cavi per impianti TVCC RG59 per matasse 100m
<b>NMCRG59FW/250</b>	Cavi per impianti TVCC RG59 per matasse 250m
<b>MTK83PEB10</b>	Cavi UTP CAT.5E PVC/PE 6.2mm Nero 305m



# NOTE

Dotted lines for note-taking





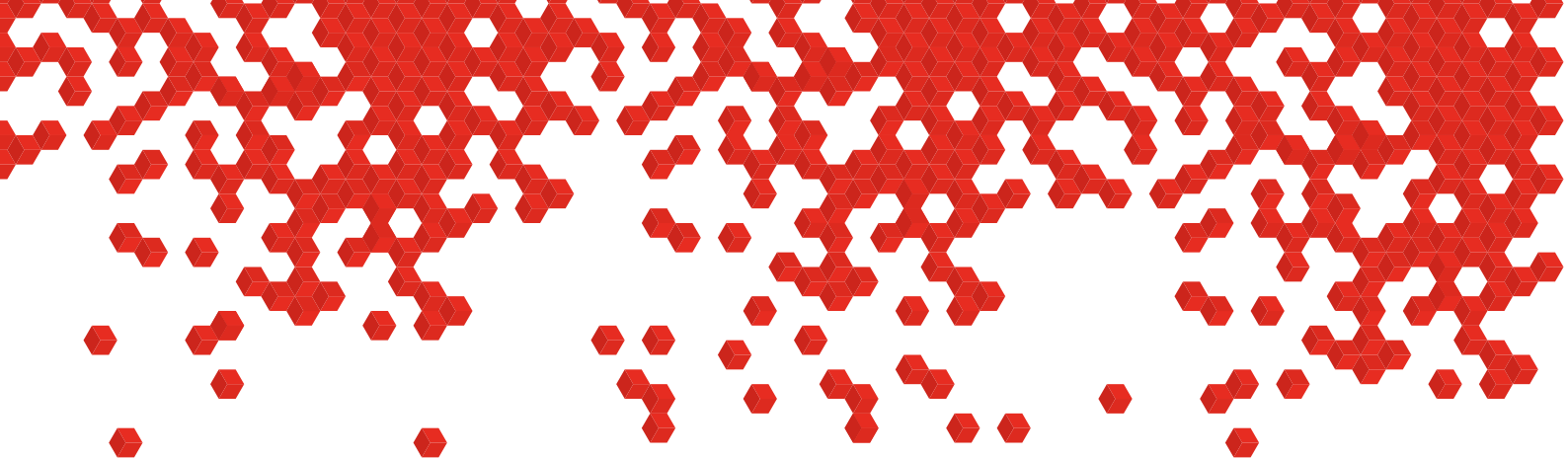












[www.nextmate.it](http://www.nextmate.it)



**RITAR SPA unipersonale**  
via Maragliano 102/d 50144, Firenze Italia  
tel. +39 055.32.20.21, fax +39 055.33.23.43, email: [info@ritar.com](mailto:info@ritar.com)  
[www.ritar.com](http://www.ritar.com) [www.nextmate.it](http://www.nextmate.it) [www.free-wave.eu](http://www.free-wave.eu) [www.fairmate.it](http://www.fairmate.it)

Altre sedi:  
Buonvicini: via F.D. Buonvicini 12 50100, Firenze italia, tel. +39 055.58.37.70, fax +39 055.58.37.70, email: [filiale.buonvicini@ritar.com](mailto:filiale.buonvicini@ritar.com)  
Prato: via delle Badie 55/57 59100, Prato Italia, tel. +39 0574.58.46.26, fax +39 0574.51.10.07, email: [filiale.prato@ritar.com](mailto:filiale.prato@ritar.com)  
Milano: via Goldoni 46 20090 Trz. sul Naviglio, Milano Italia, tel. +39 02.48.40.91.55, fax +39 02.48.40.86.74, email: [filiale.milano@ritar.com](mailto:filiale.milano@ritar.com)